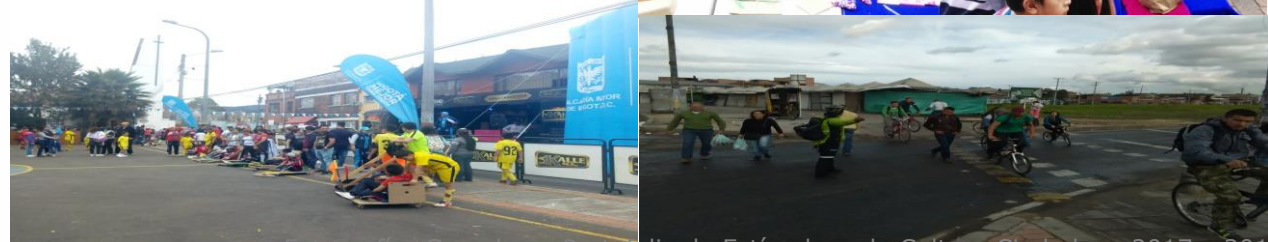


# Encuesta Bienal de Culturas 2017

Dirección de Cultura Ciudadana  
Subdirección Observatorio de Culturas

# LOCALIDAD Ciudad Bolívar



# ¿Qué es la EBC?

La Encuesta Bienal de Culturas (EBC) es un instrumento que indaga sobre los factores culturales de los habitantes de las zonas residenciales de las 19 localidades urbanas de Bogotá.



**Localidad**



**Sexo**



**Nivel Socioeconómico**



**Grupos de edad**



**DANE**

Certificado de  
Calidad estadística  
2015



# FICHA TÉCNICA

---

**Lugar de recolección:** Zona urbana residencial estratificada de Bogotá

**Periodo de recolección:** Agosto a Diciembre de 2017

**Población objetivo:** Personas de 13 años o más

**Metodología de aplicación:** Entrevista directa

**Tipo de instrumento:** Encuesta semiestructurada

**Diseño muestral:** Muestreo probabilístico, estratificado, multietápico

**Tamaño de muestra:** **16.312** personas (Ciudad Bolívar: **850** personas)

**Confiabilidad:** 95%

**Error de muestreo:** Para estimaciones superiores al 50% con respecto al total, el error de muestreo es del 1,3%. Estimaciones inferiores al 1,1% tendrán errores superiores al 10%.

---

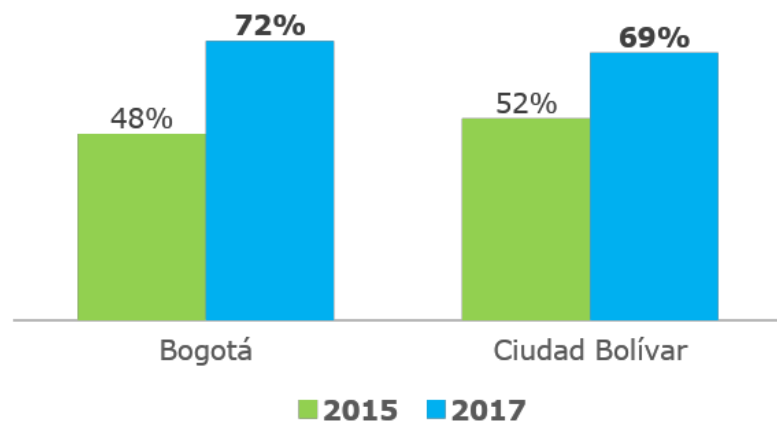


# Relaciones ciudadanas en clave de la ciudad y los espacios públicos

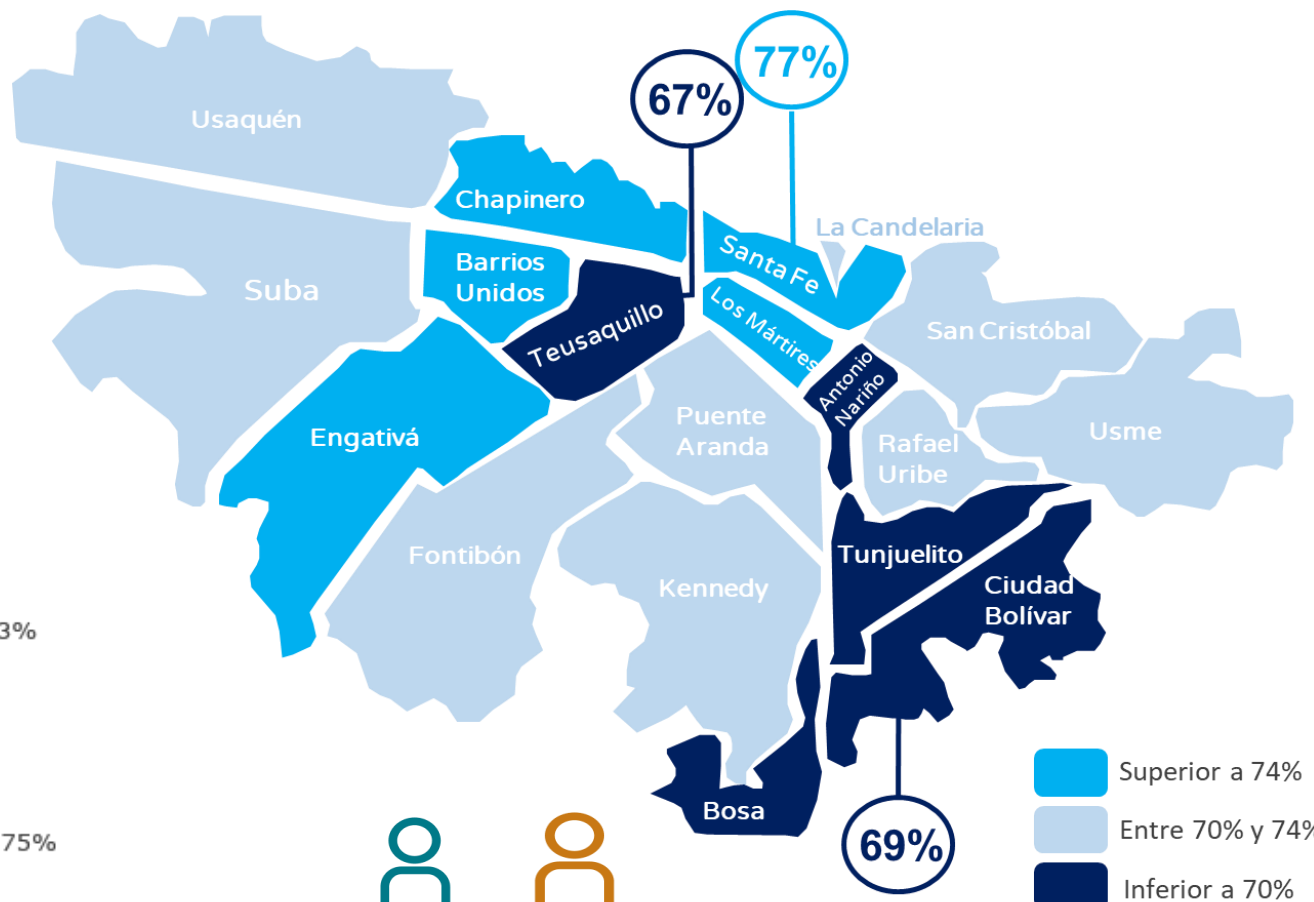


# Satisfacción con Bogotá

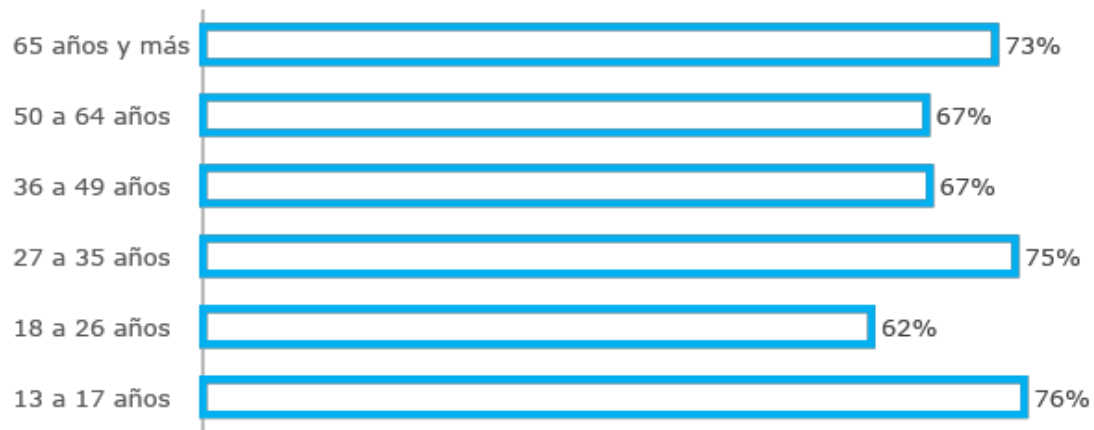
## Satisfacción con Bogotá 2015-2017



## Personas que están satisfechas y muy satisfechas con Bogotá



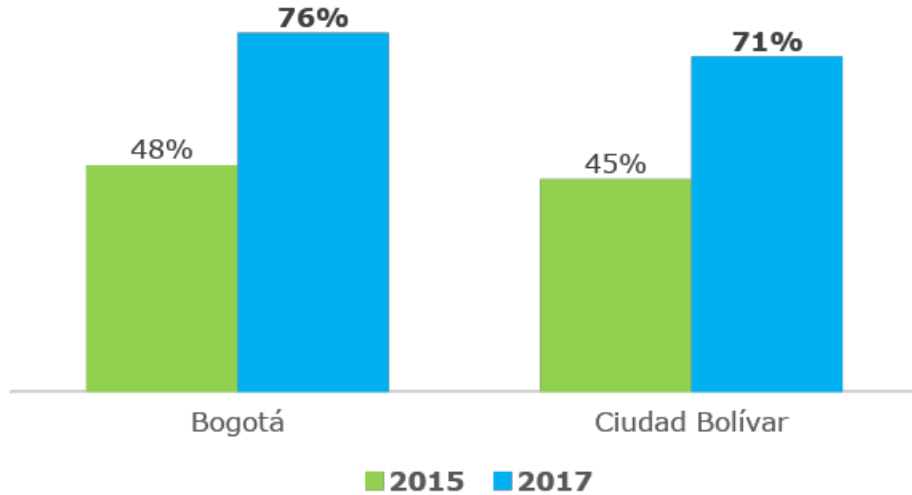
## Ciudad Bolívar por grupos de edad



Bogotá 72%  
Ciudad Bolívar 73%  
Mujer 72%  
Hombre 64%

# Satisfacción con la localidad

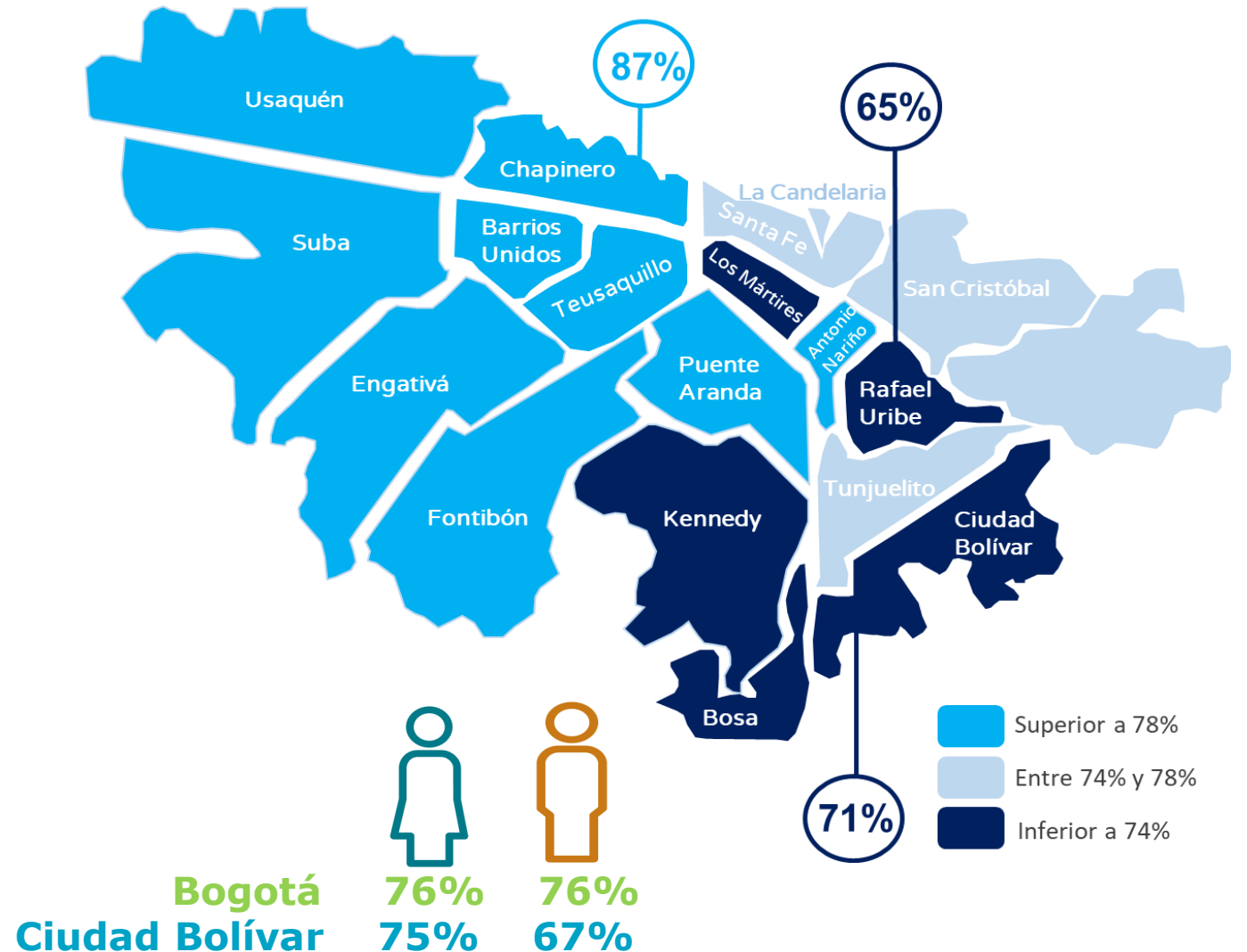
## Satisfacción con la localidad 2015-2017



## Ciudad Bolívar por Grupos de edad

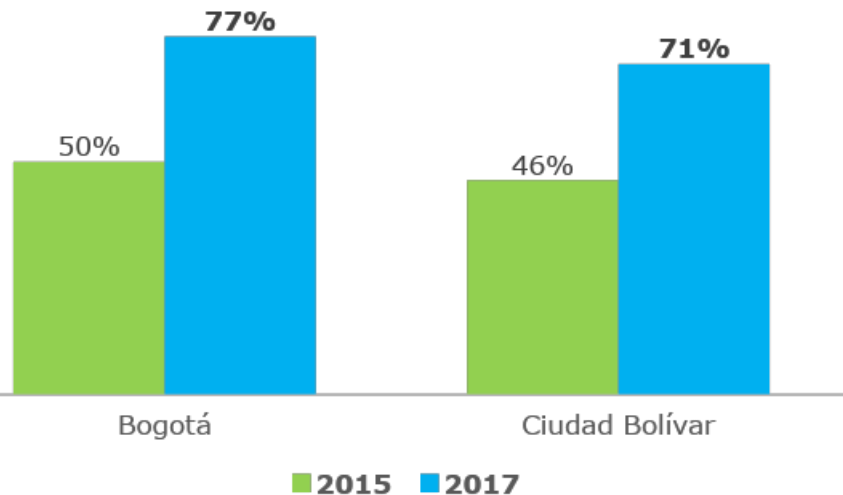


## Personas que están satisfechas y muy satisfechas con la localidad donde vive

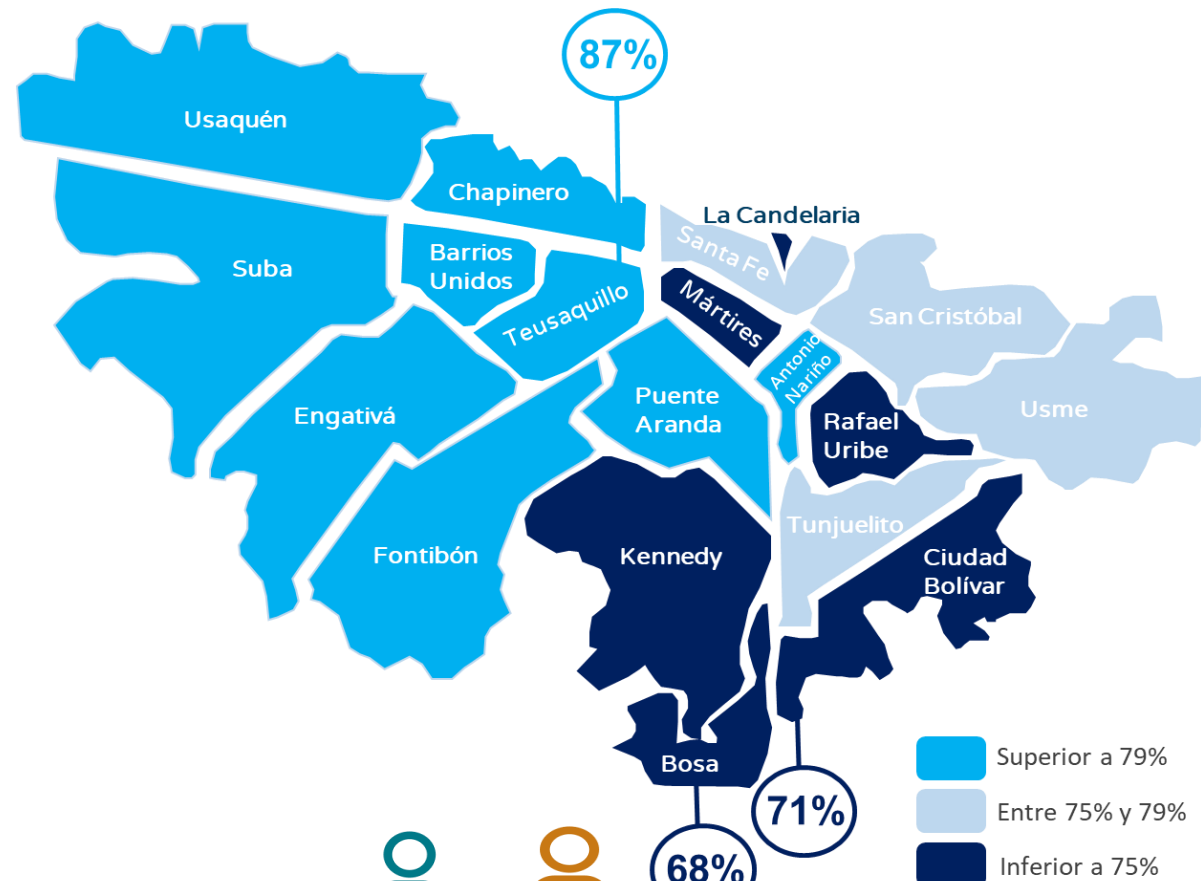


# Satisfacción con el barrio

## Satisfacción con el barrio 2015-2017



## Personas que están satisfechas y muy satisfechas con el barrio en el que se encuentra su casa



## Ciudad Bolívar por grupos de edad



Bogotá  
Ciudad Bolívar



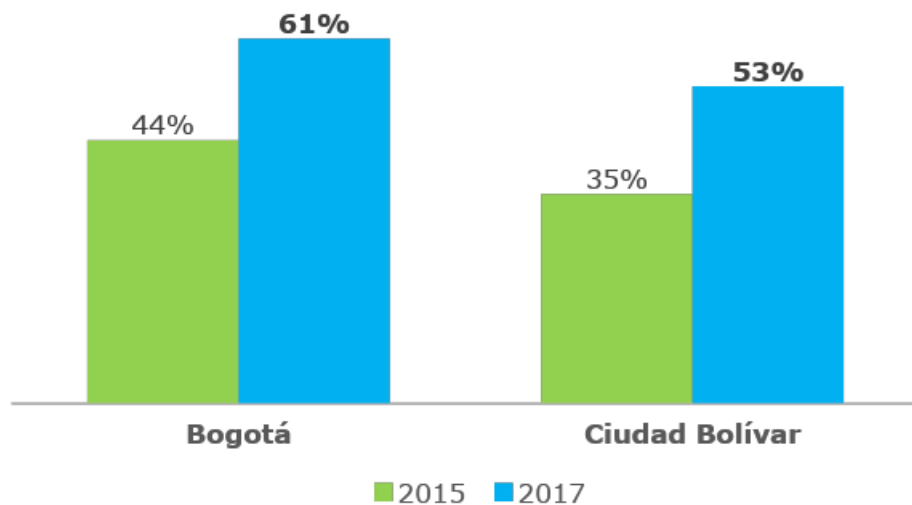
77%  
74%



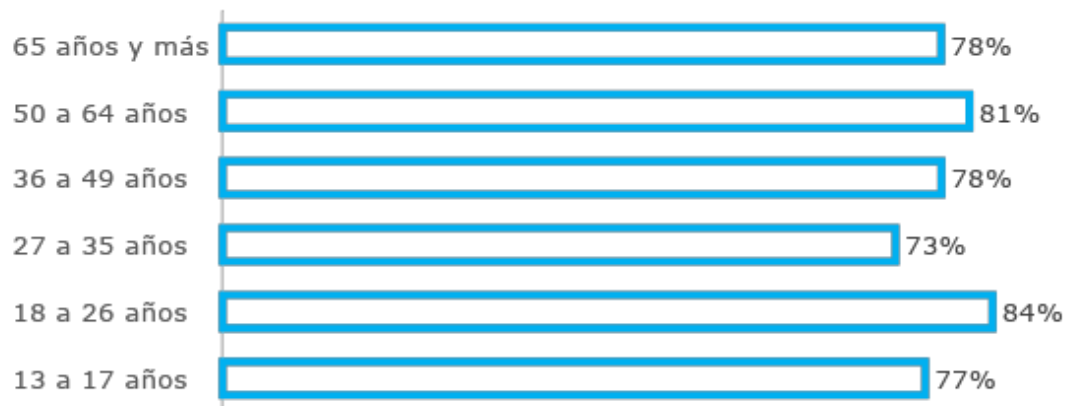
78%  
68%

# Satisfacción con los parques y zonas recreativas

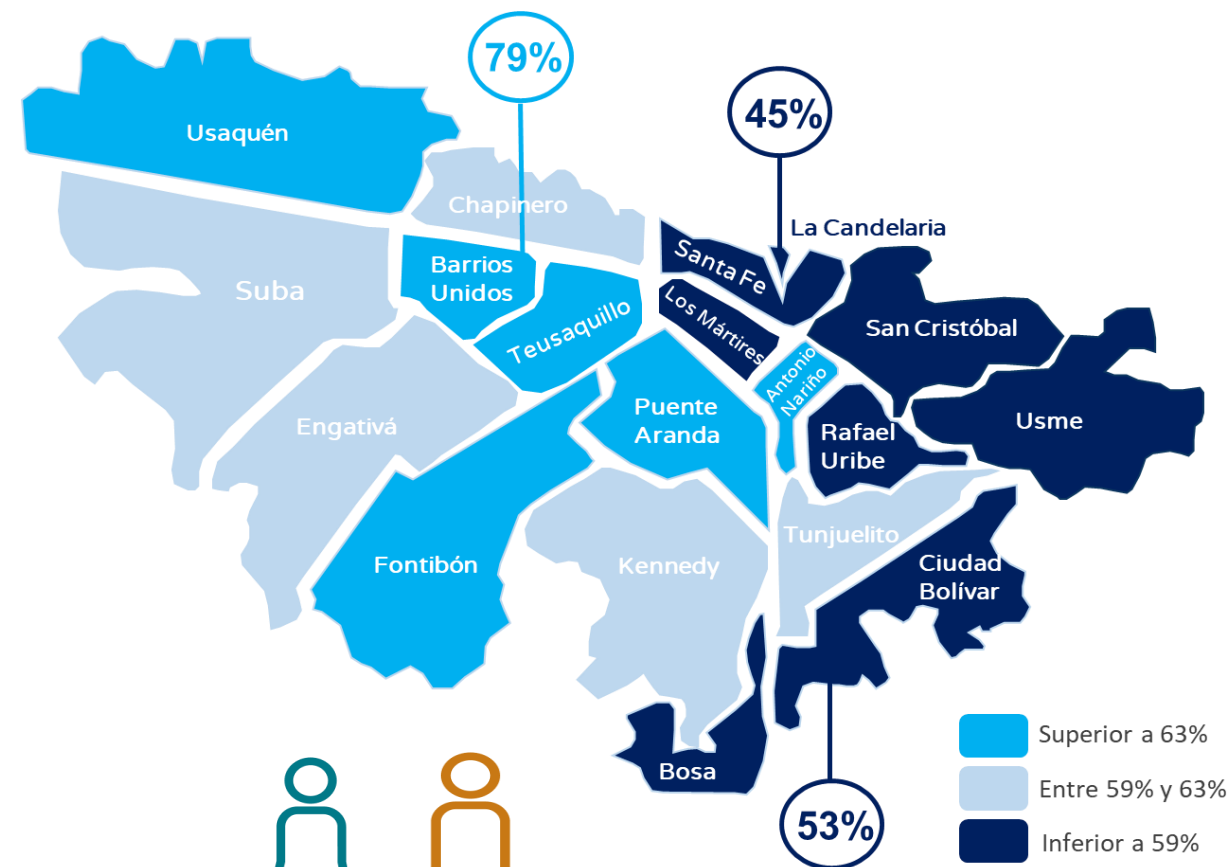
Satisfacción con los parques y zonas recreativas 2015-2017



Ciudad Bolívar por grupos de edad



Personas que están satisfechas y muy satisfechas con los parques y zonas recreativas disponibles en su barrio



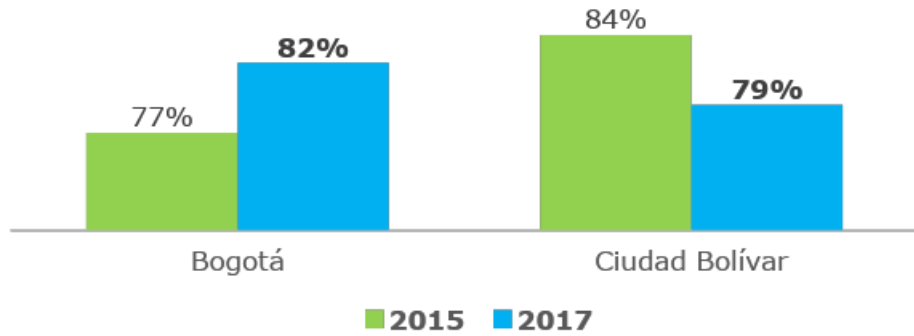
**Bogotá** 60%  62%  
**Ciudad Bolívar** 51%  55%

■ Superior a 63%  
■ Entre 59% y 63%  
■ Inferior a 59%



# Para usted la calles es un espacio... De encuentro

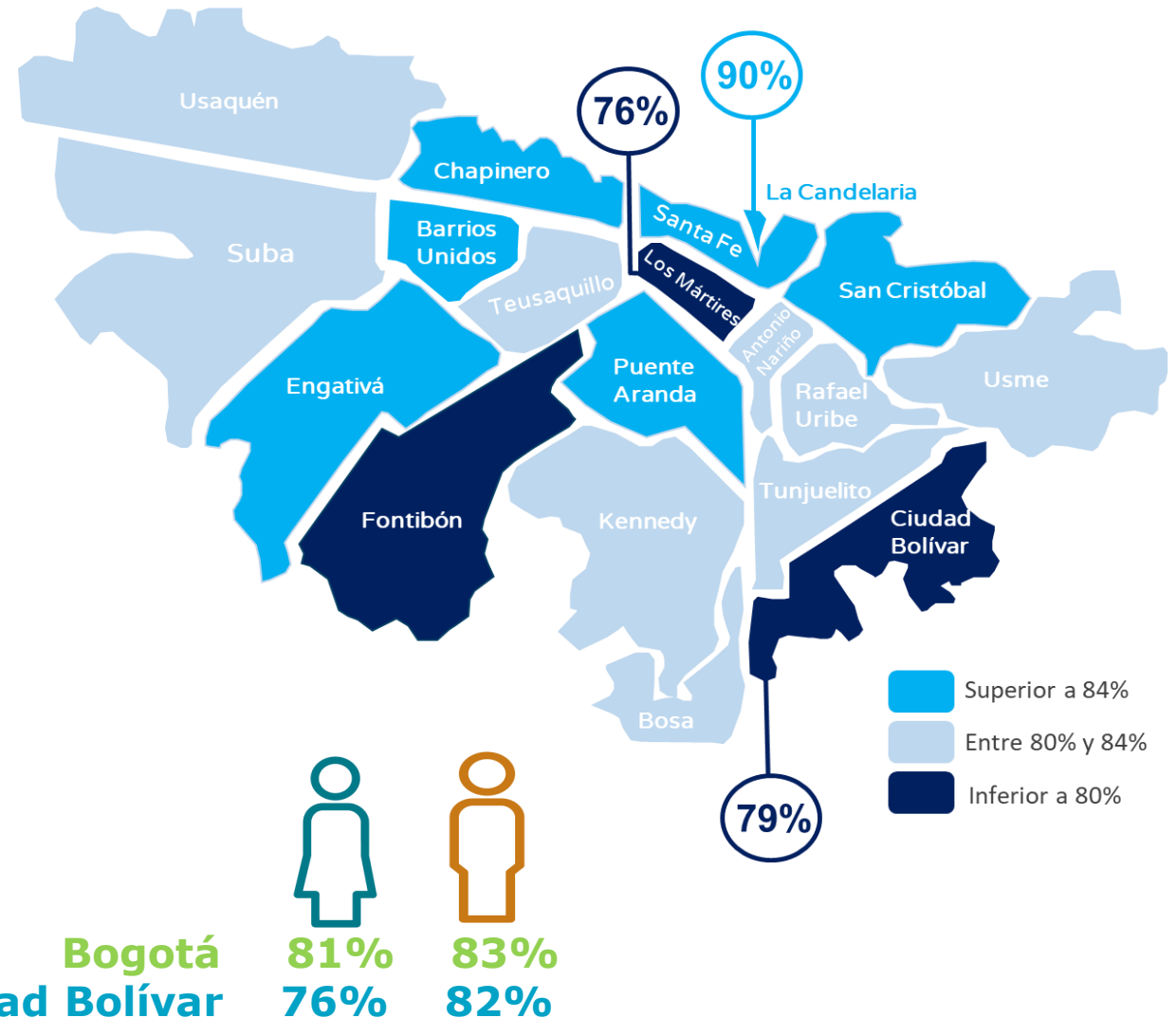
## La calle como espacio... De encuentro 2015-2017



## Ciudad Bolívar por grupos de edad

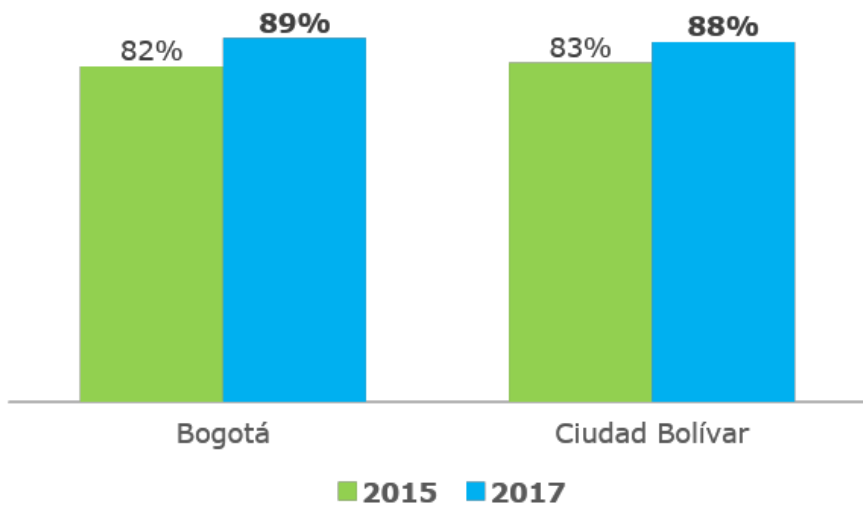


## Personas que responden afirmativamente que la calle es un espacio de encuentro

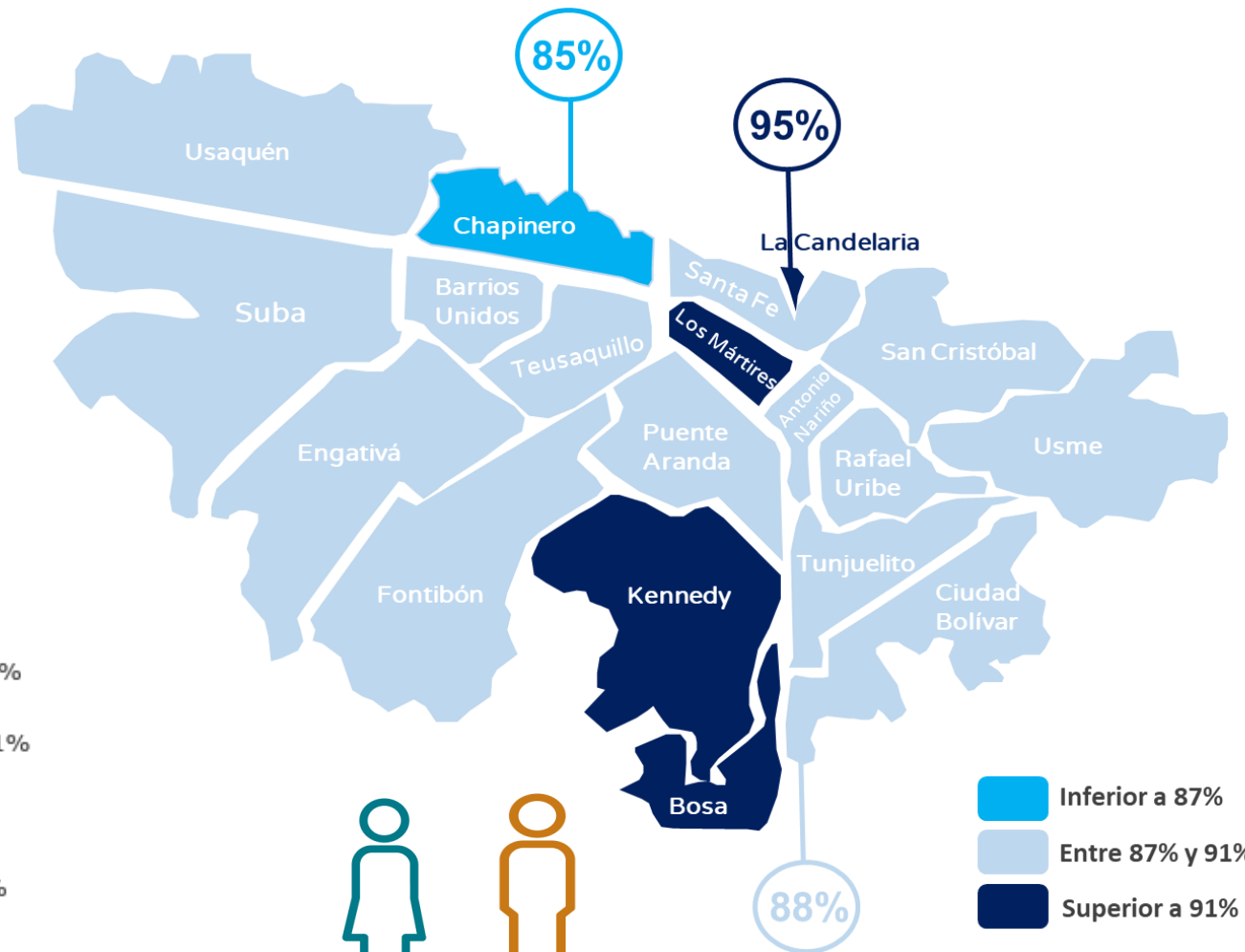


# Para usted la calles es un espacio... De peligro

La calle como espacio... De peligro 2015-2017



Personas que responden afirmativamente que la calle es un espacio de peligro



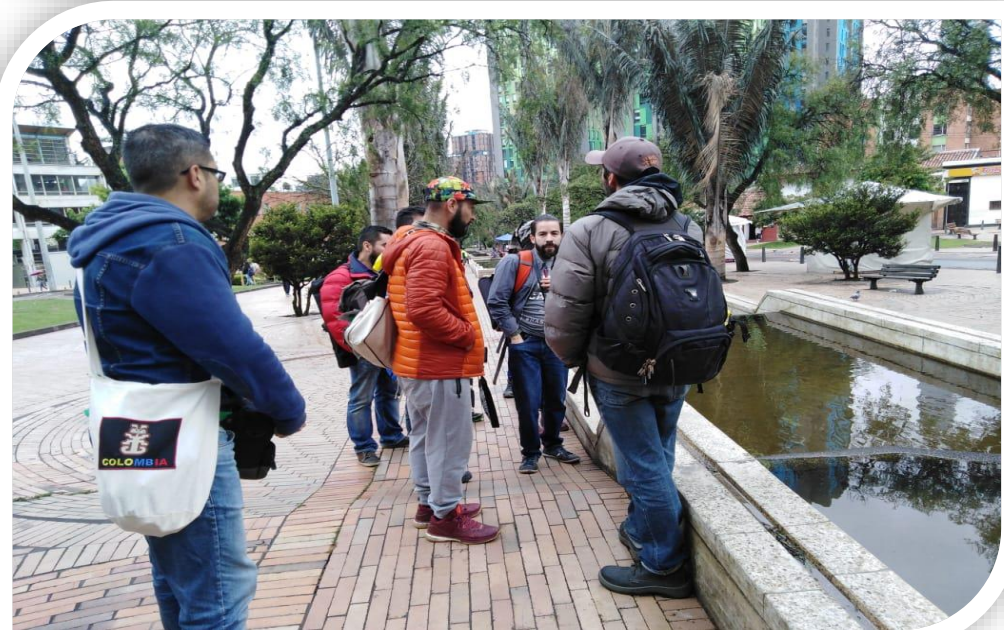
Ciudad Bolívar por grupos de edad



**Bogotá** 90%  **Ciudad Bolívar** 89%  **88%**  
**87%**

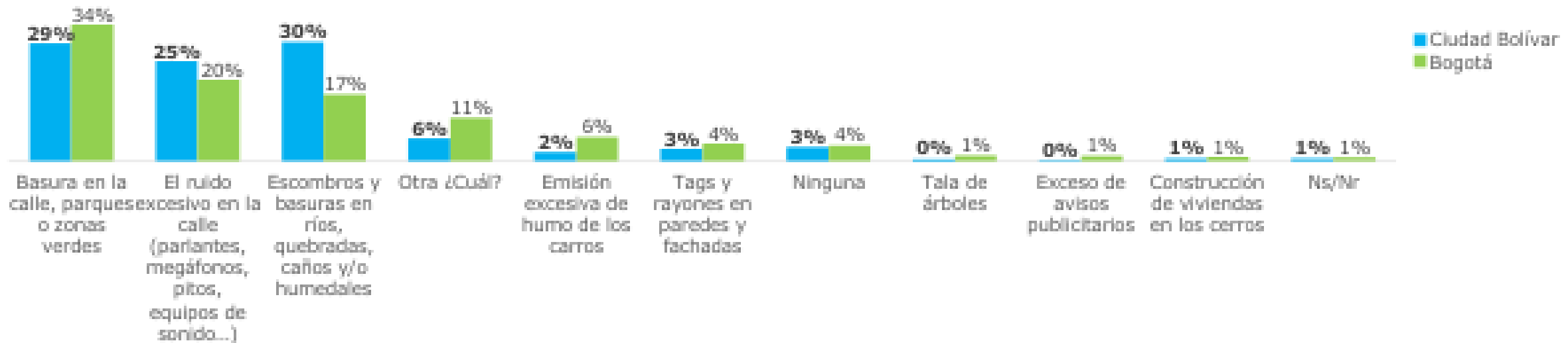
Inferior a 87%  
 Entre 87% y 91%  
 Superior a 91%

# Relaciones ciudadanas en clave del medio ambiente



# Cuidado del Ambiente en el vecindario

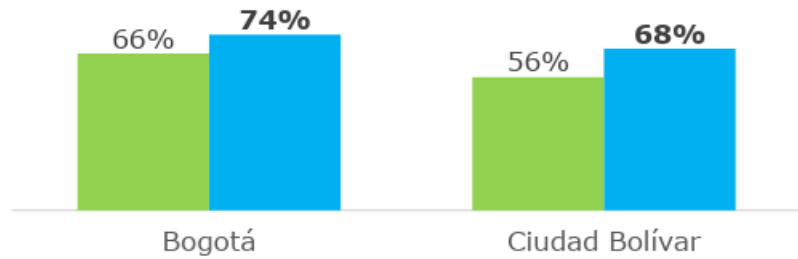
## Cuál de las siguiente situaciones le hace más daño a su barrio





# Cuidado del Ambiente en el vecindario

## Personas que sí separan los residuos que se generan en la casa



### Ciudad Bolívar por grupos de edad



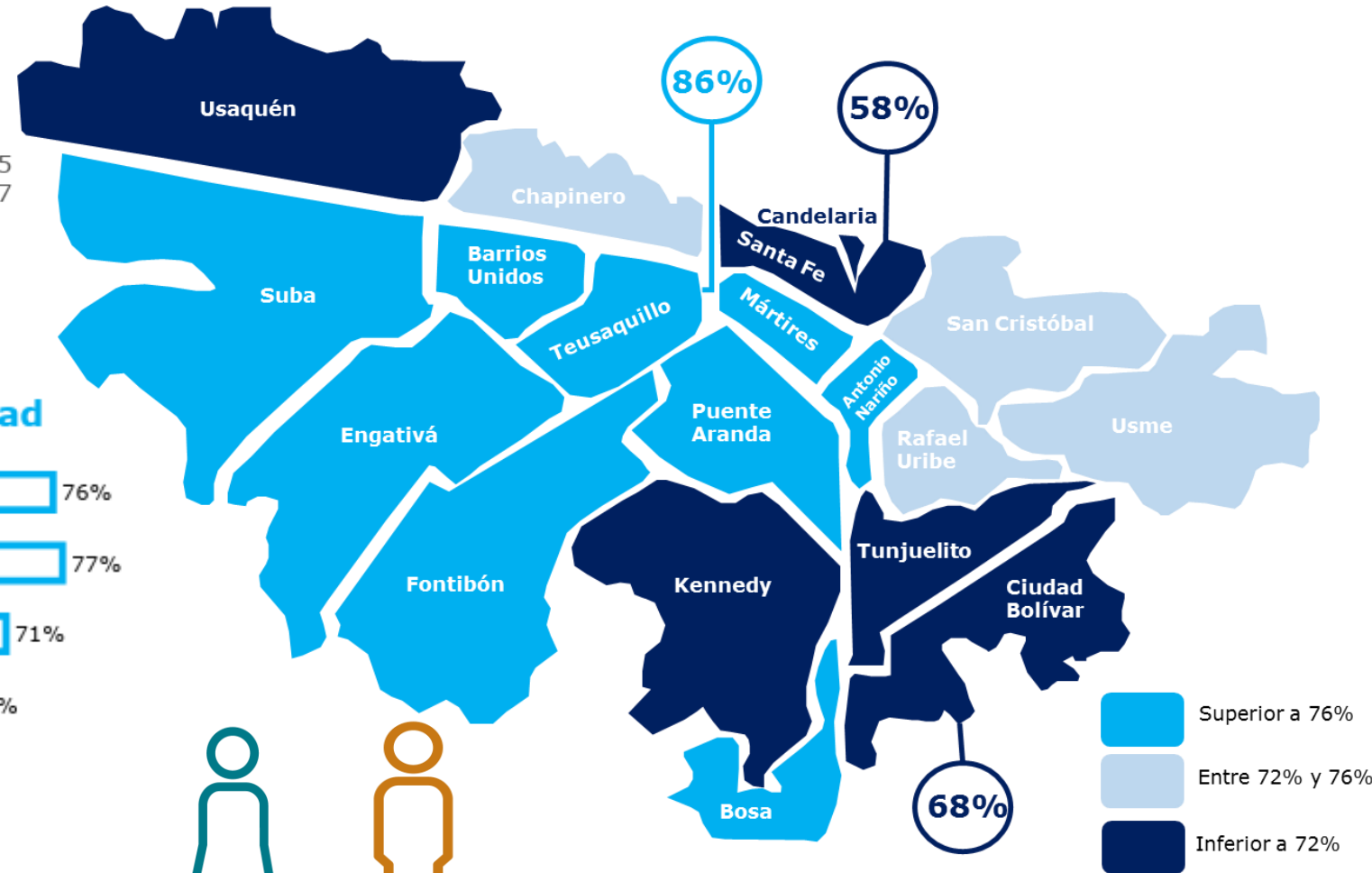
**Bogotá**  
**Ciudad Bolívar**



**76%**



**72%**



# Relaciones ciudadanas en clave de una ciudad diversa e incluyente

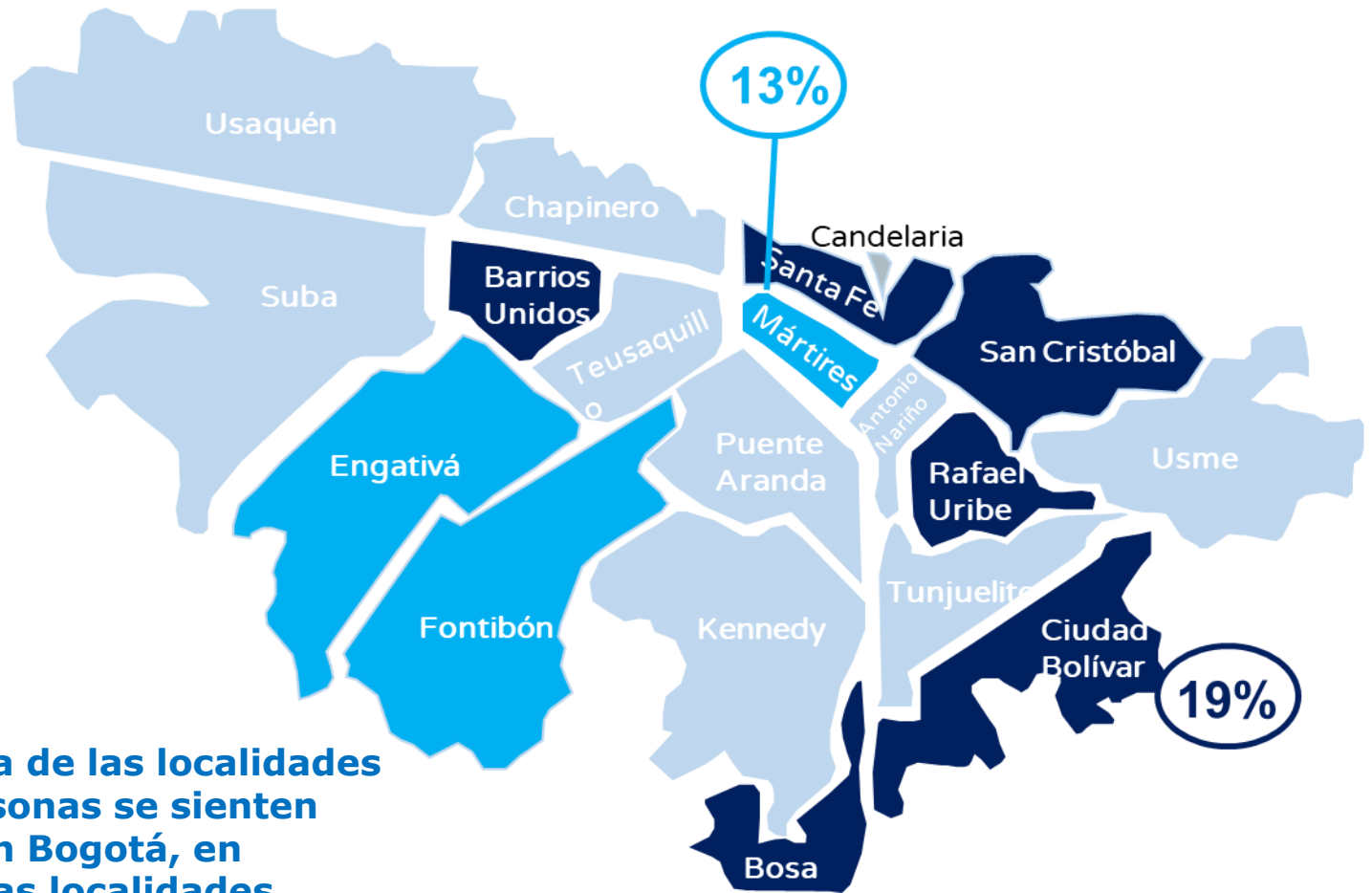
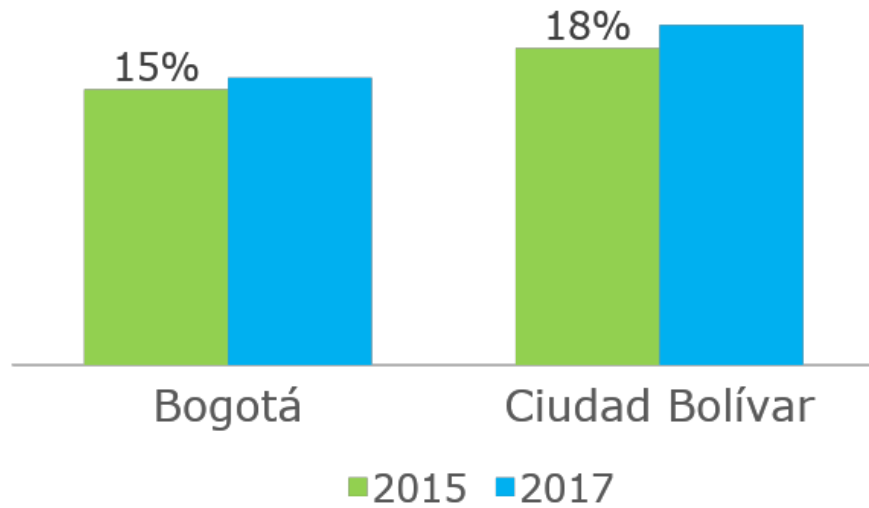




# Respeto a las diferencias

# Respeto a las diferencias

Personas que viven en la localidad de Ciudad Bolívar, que se han sentido discriminadas en los últimos dos años en la ciudad (Comparado con Bogotá).



18%



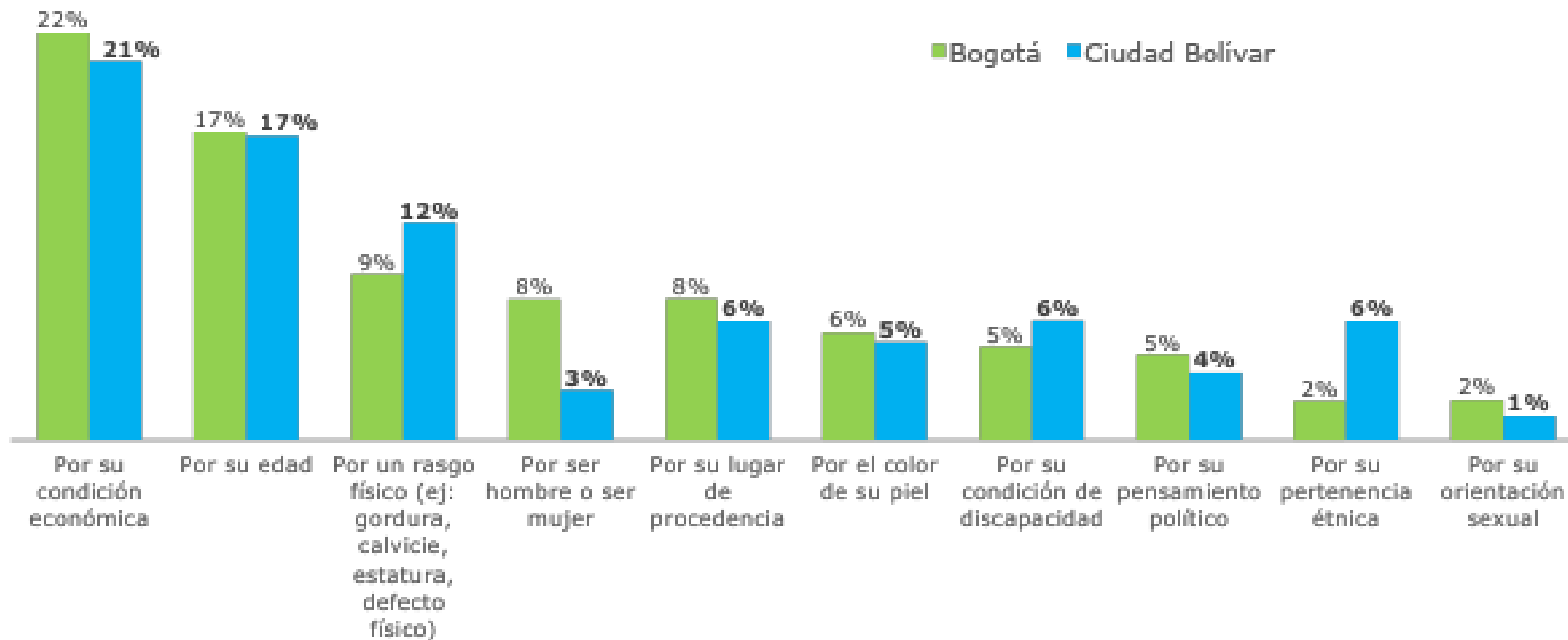
19%

Ciudad Bolívar es una de las localidades en las cuales las personas se sienten más discriminadas en Bogotá, en comparación con otras localidades.



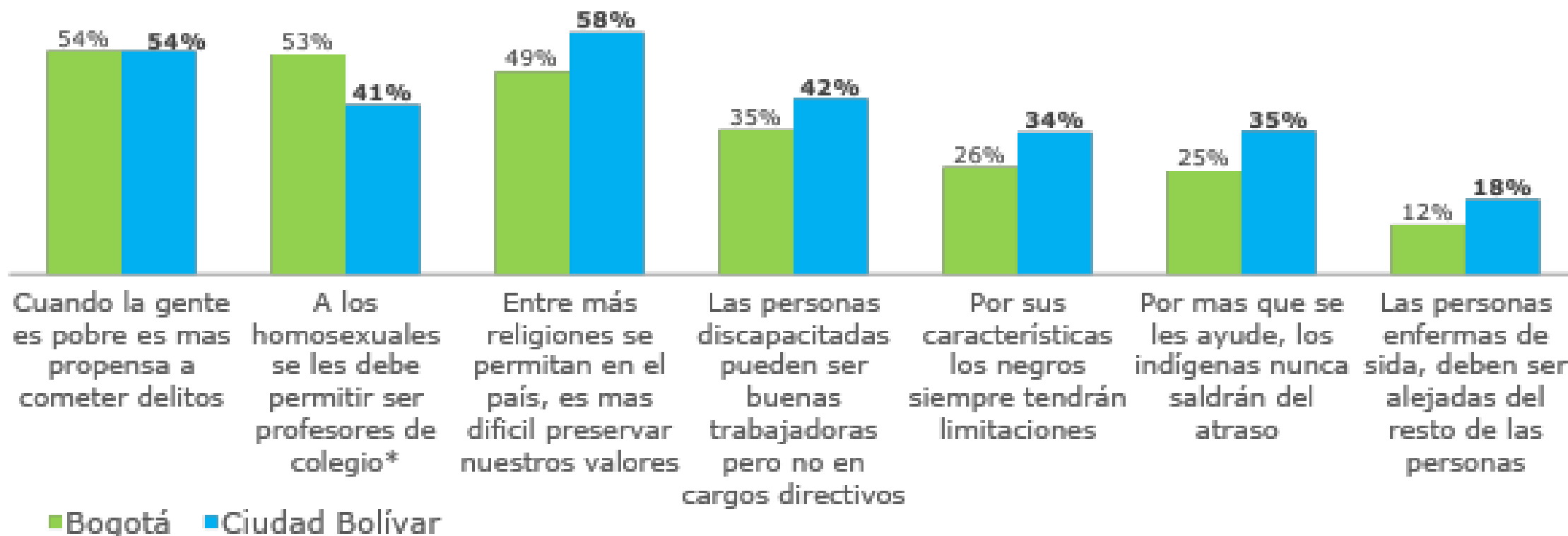
# Respeto a las diferencias

Personas que viven en la localidad de Ciudad Bolívar, que se han sentido discriminadas en los últimos dos años en la ciudad, según la razón que ellas perciben, (Comparado con Bogotá) 2017

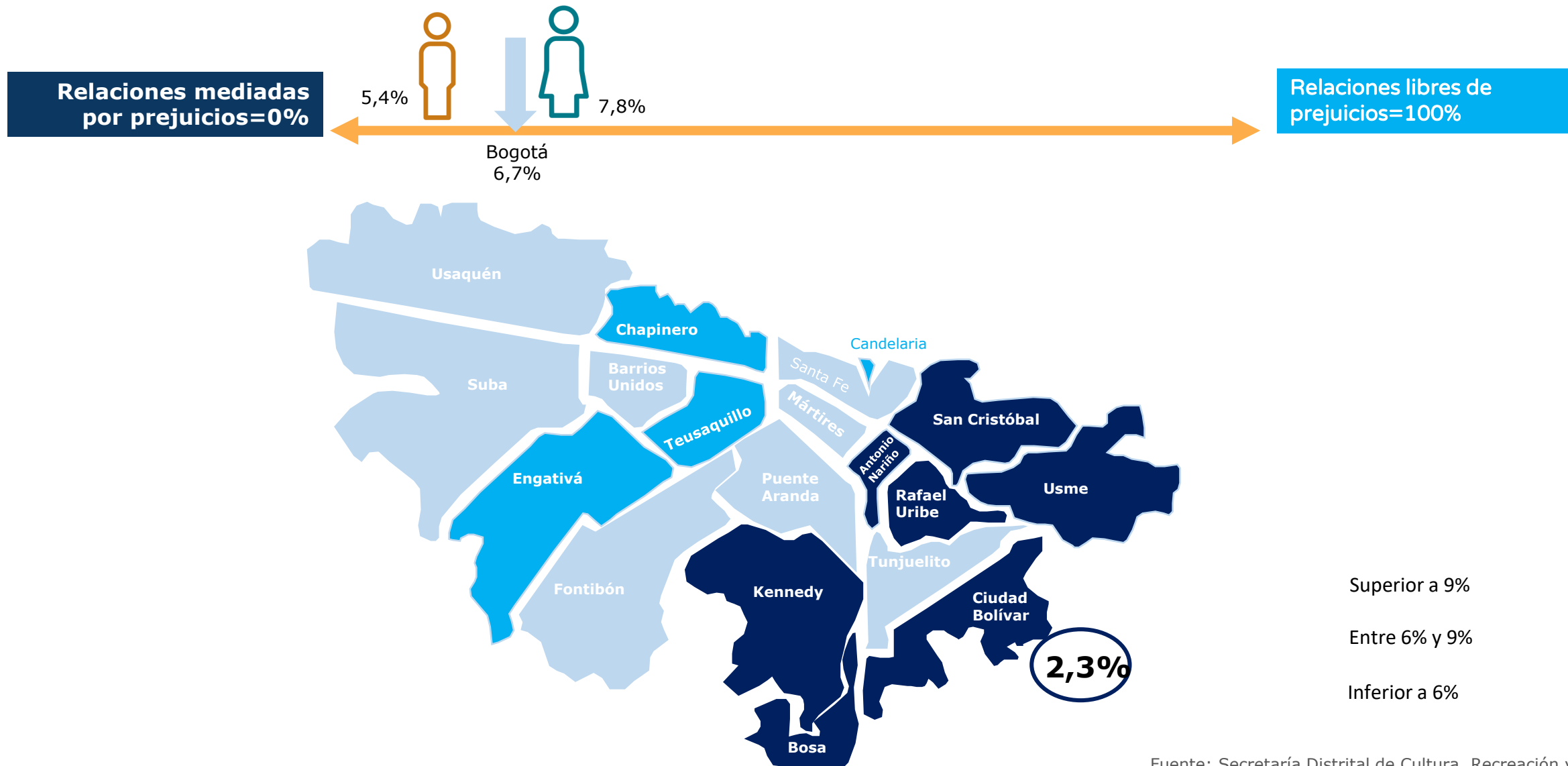


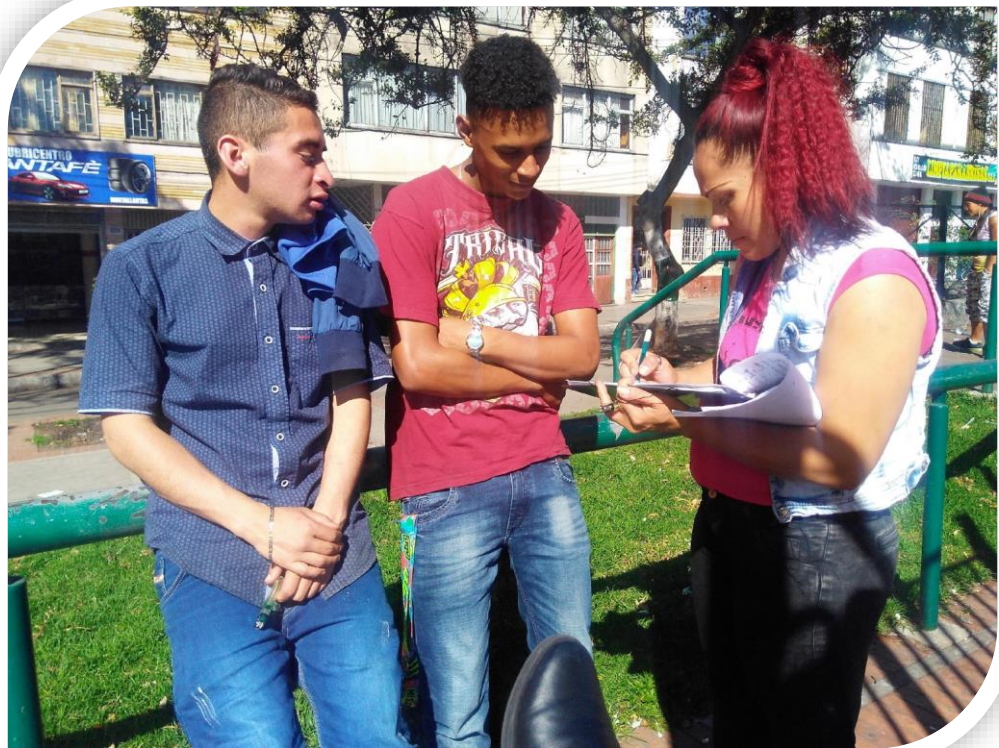
## Personas en Bogotá, que están de acuerdo con las siguientes afirmaciones EBC 2017:

Afirmaciones que contienen prejuicios sobre a personas tradicionalmente discriminadas



# Indicador de relaciones libres de prejuicios Bogotá 2017 (Personas que estuvieron en desacuerdo con todos los prejuicios)

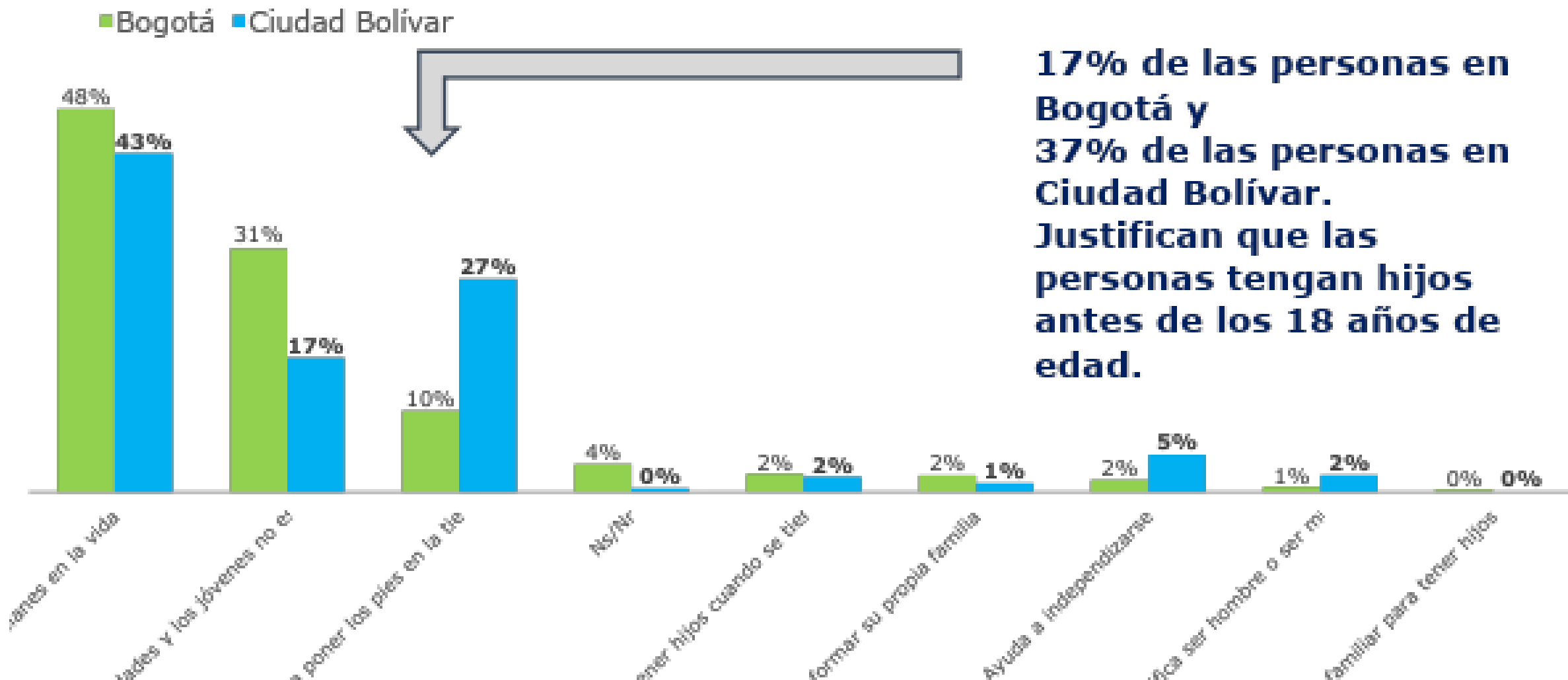




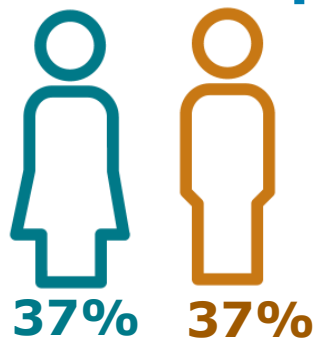
# Actitudes frente a la Paternidad, maternidad y otros roles de género



## ¿Cual de las siguientes opciones se acerca más a su forma de pensar?...tener hijos antes de los 18 años... (Ciudad Bolívar comparado con Bogotá 2017)

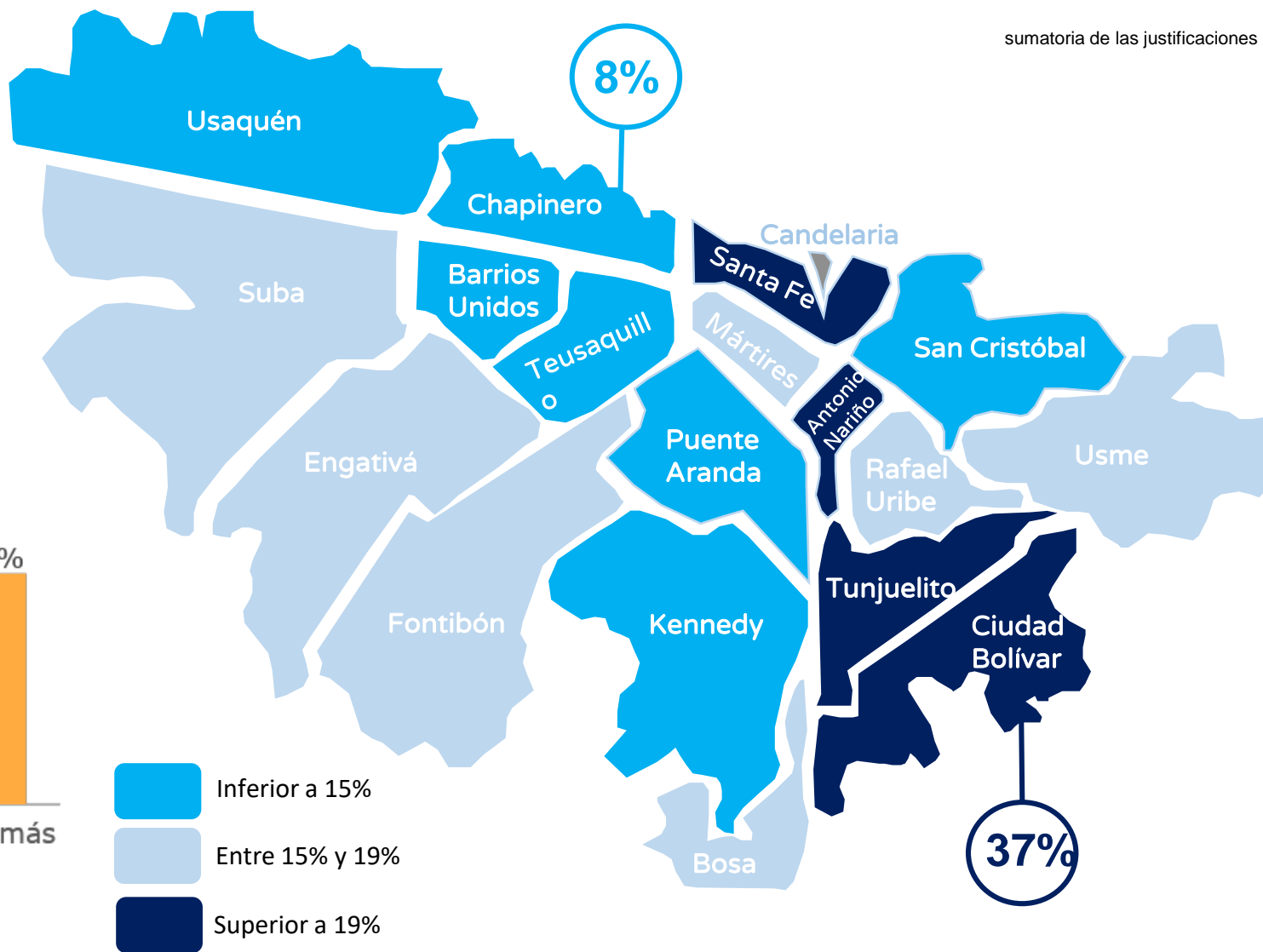
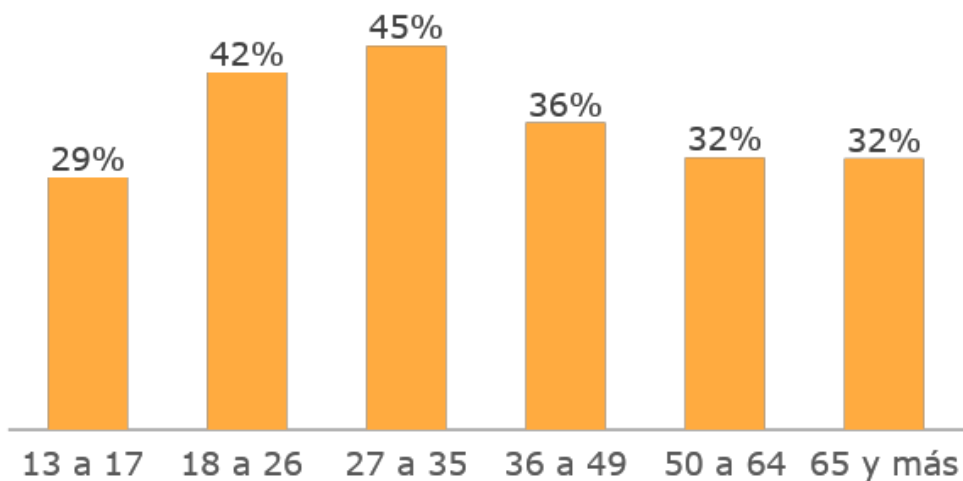


## Personas que viven en la localidad de Ciudad Bolívar, que justifican la tenencia de hijos antes de los 18 años. 2017

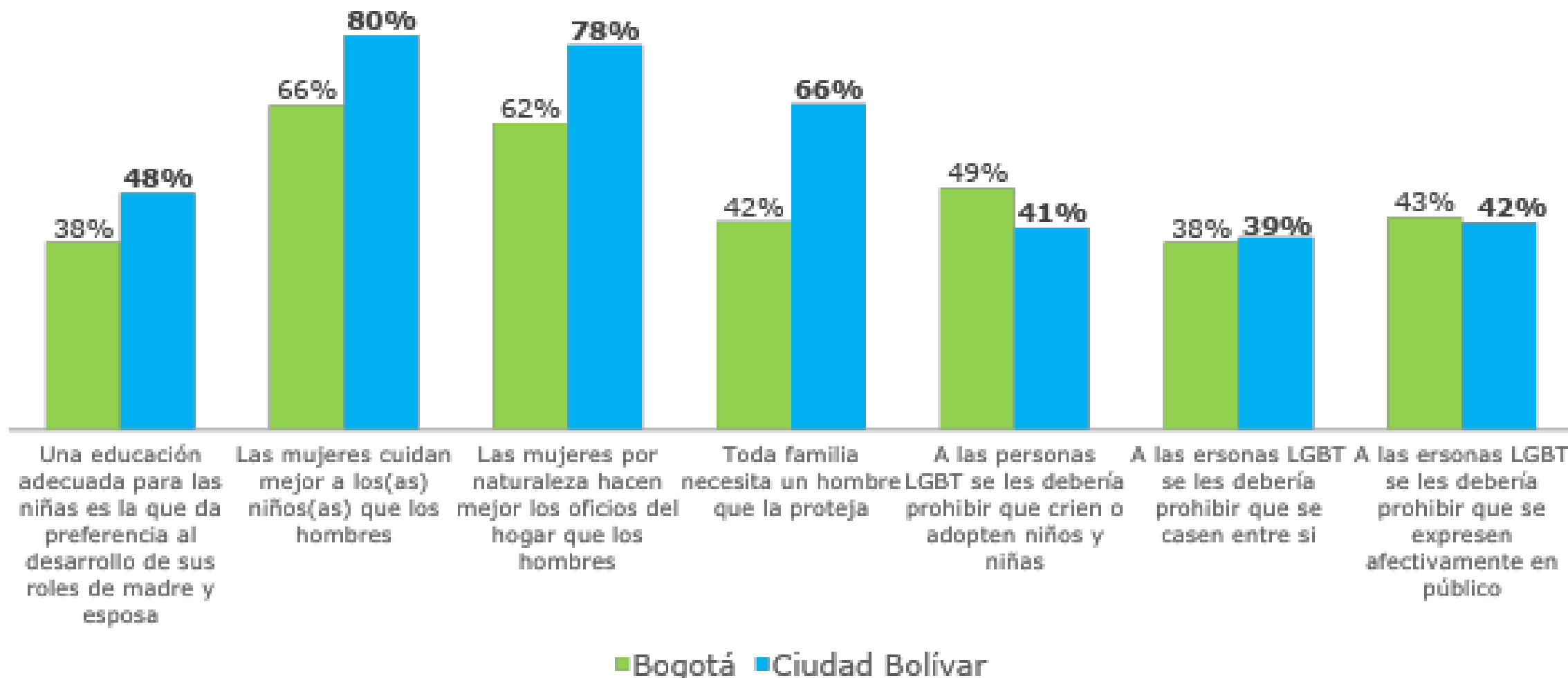


Ciudad Bolívar la localidad en la cual, más se justifica la tenencia de hijos antes de los 18 años de edad, en esta justificación no hay diferencia entre hombres y mujeres y son las personas de 18 a 35 años quienes más la justifican.

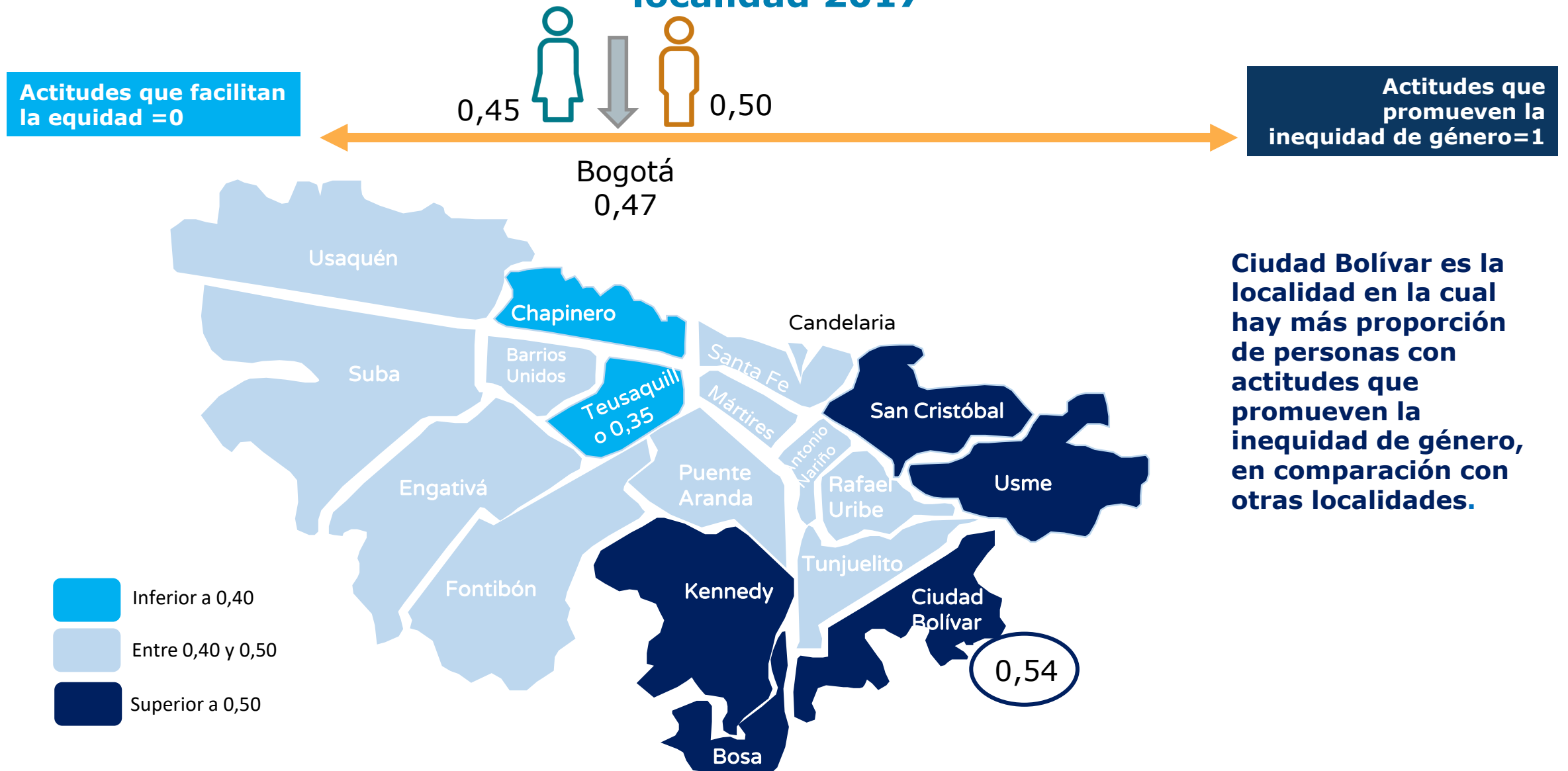
### Por grupos de edad



Personas que están de acuerdo con las siguientes afirmaciones las cuales denotan inequidad de género EBC 2017.



## Indicador de relaciones que facilitan la equidad de género. Bogotá por localidad 2017



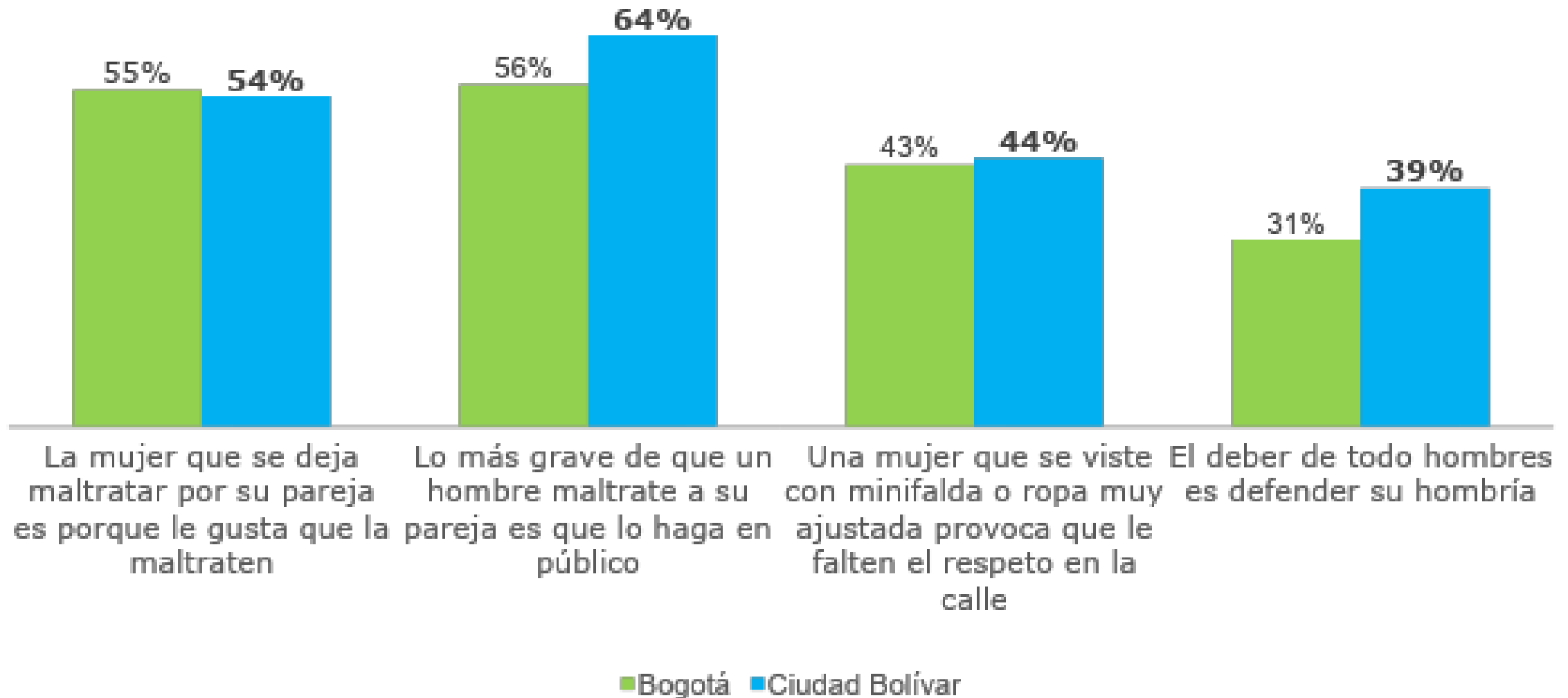




# Actitudes ante las Violencias de género

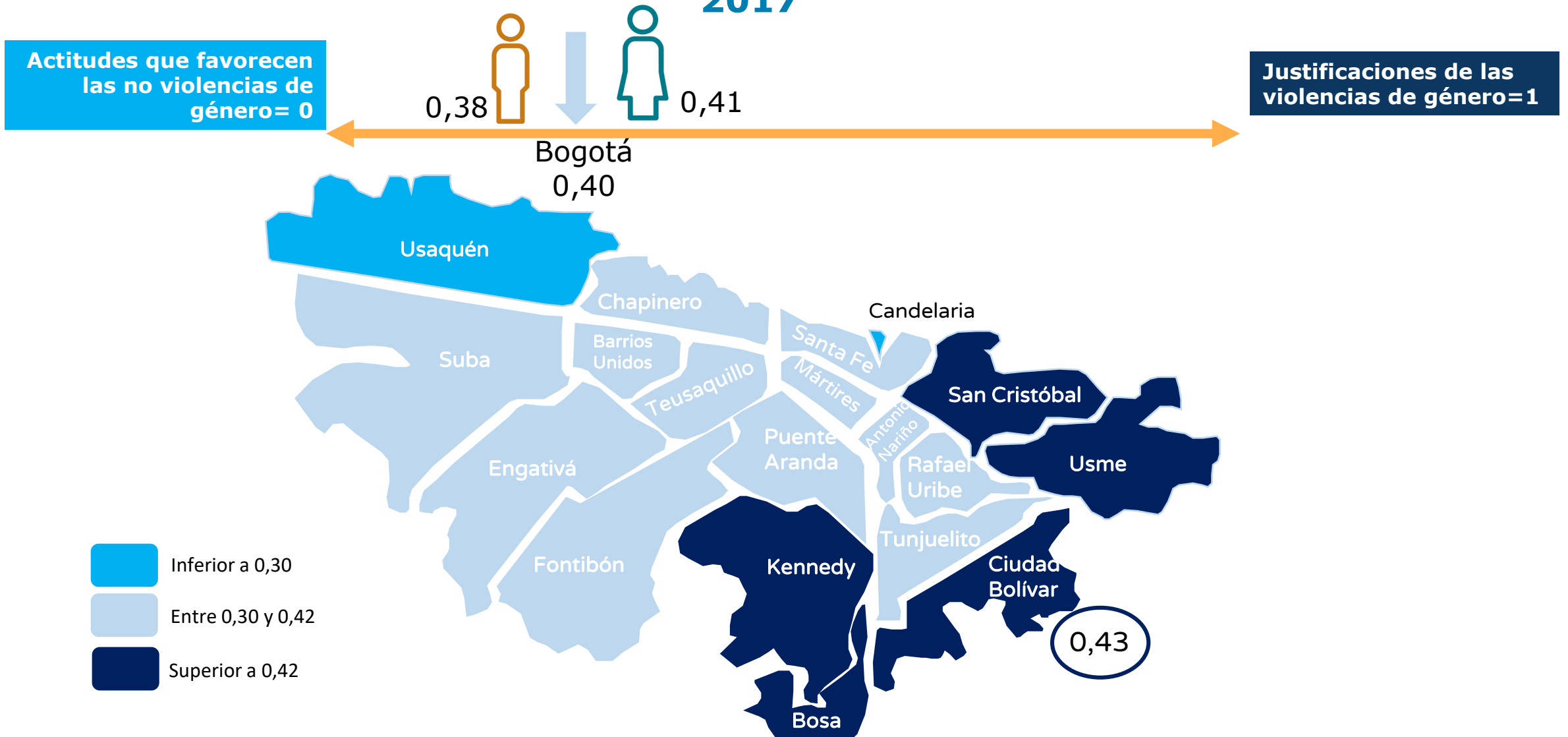
# Actitudes ante las violencias de género

Personas que están de acuerdo con las siguientes afirmaciones las cuales denotan justificaciones de las violencias de género EBC 2017



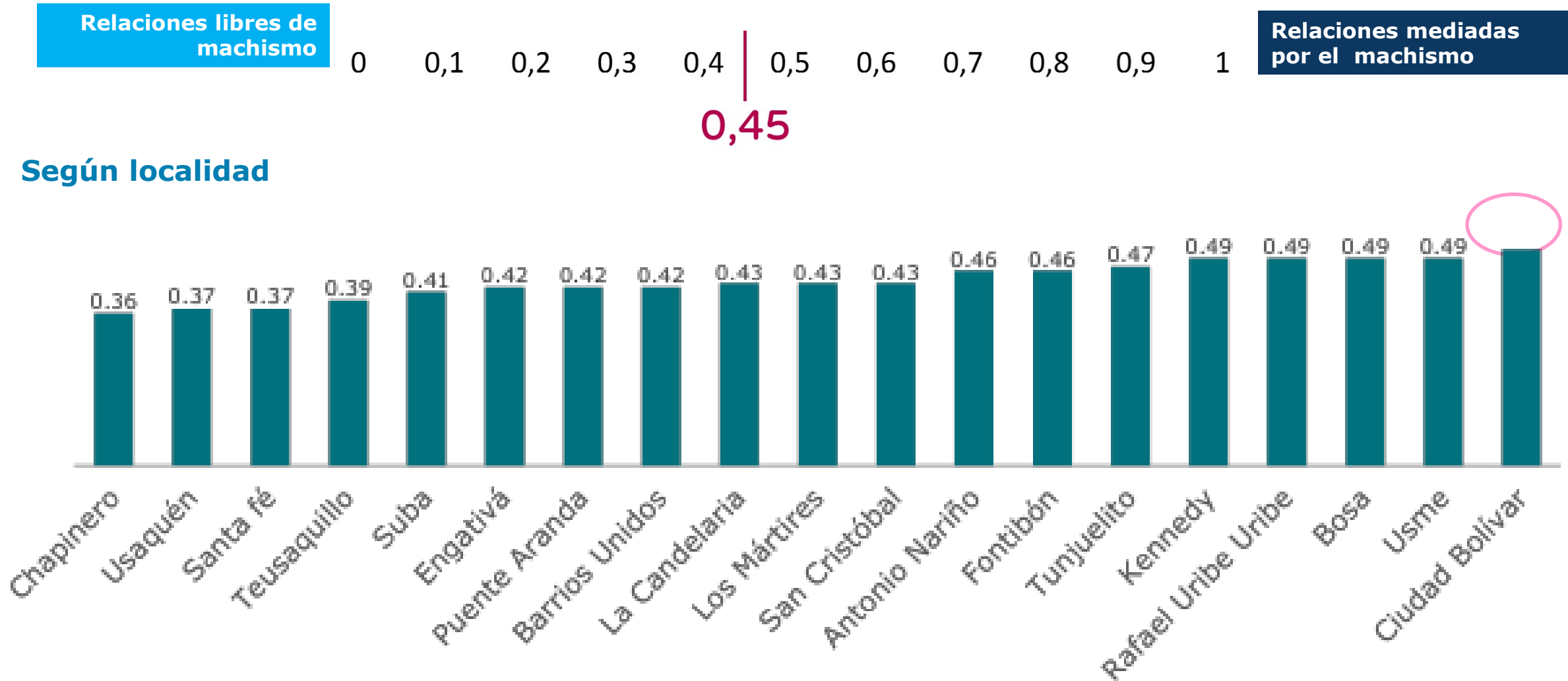
## Indicador de actitudes libres de violencias de género. Bogotá por localidad

2017



# Actitudes ante las violencias de género

## Índice cultural de relaciones libres de machismo Bogotá por localidad 2017



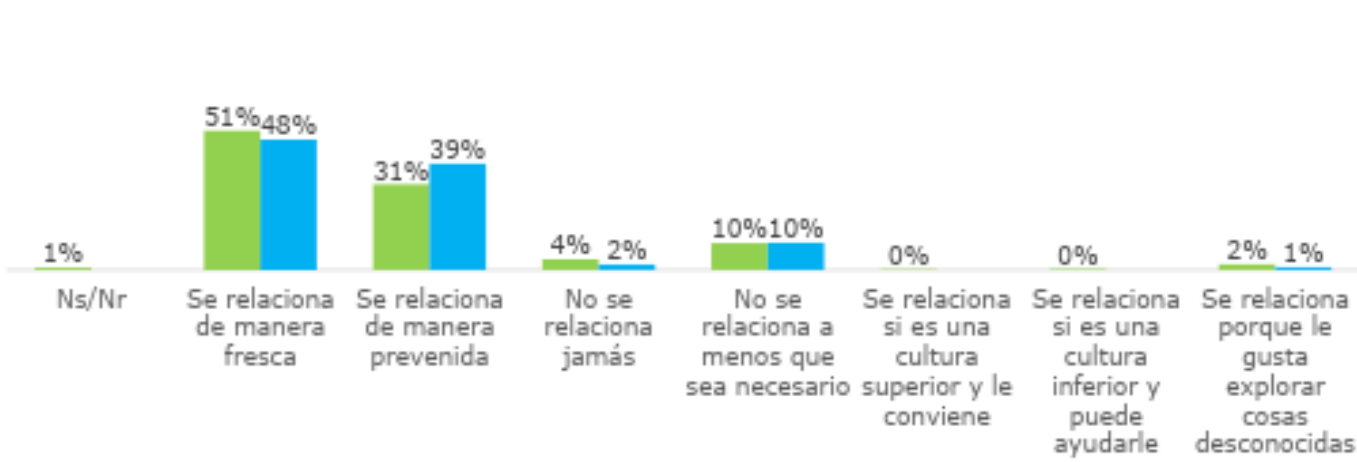
# Relaciones ciudadanas en clave de una ciudad con convivencia pacífica





# Relaciones interpersonales

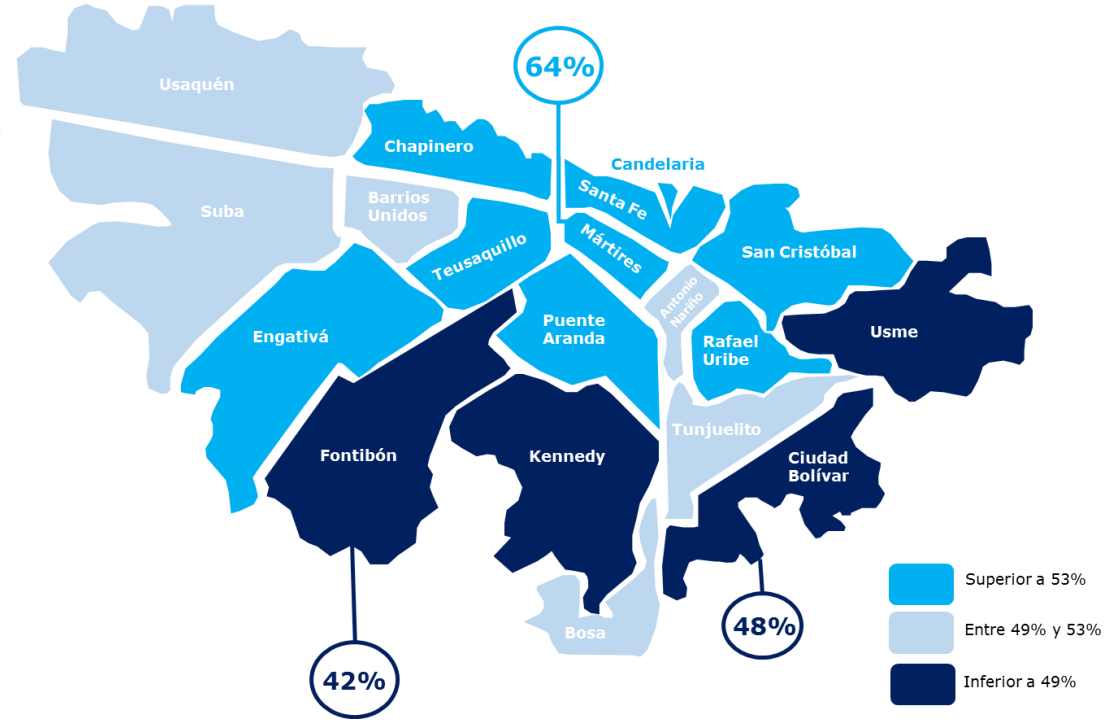
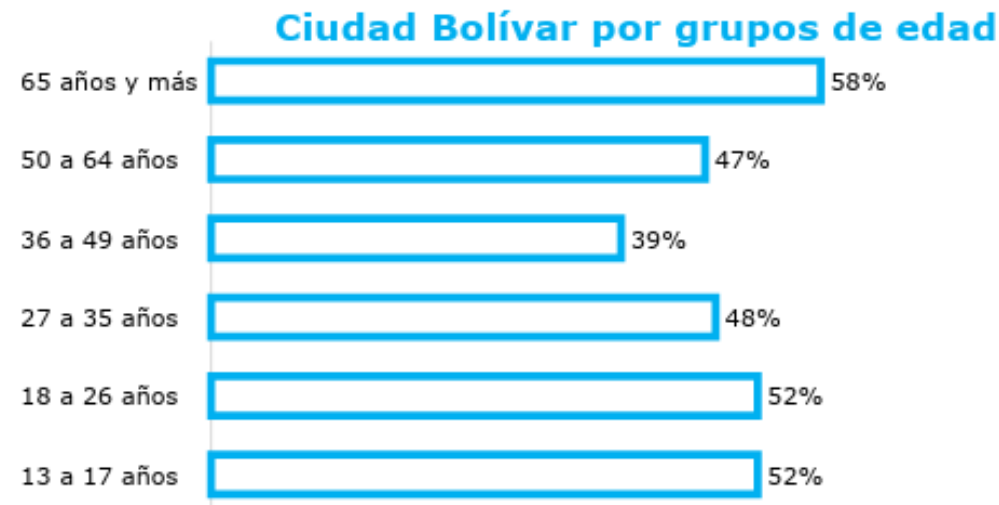
Frente a personas de costumbres distintas a las suyas o de las de su hogar, usted normalmente se relaciona de manera fresca



**Bogotá**  
**Ciudad Bolívar**

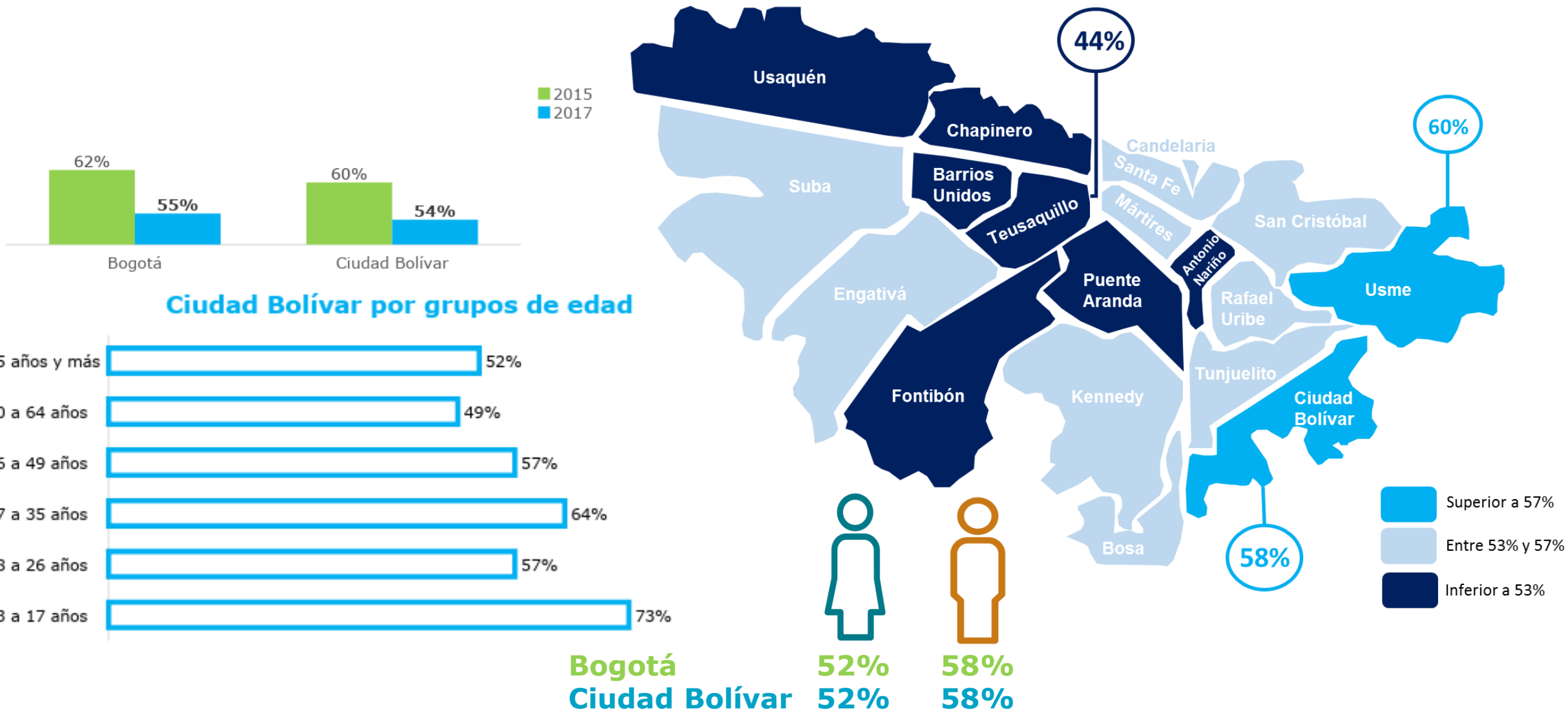
**50%**  
**46%**

**52%**  
**49%**



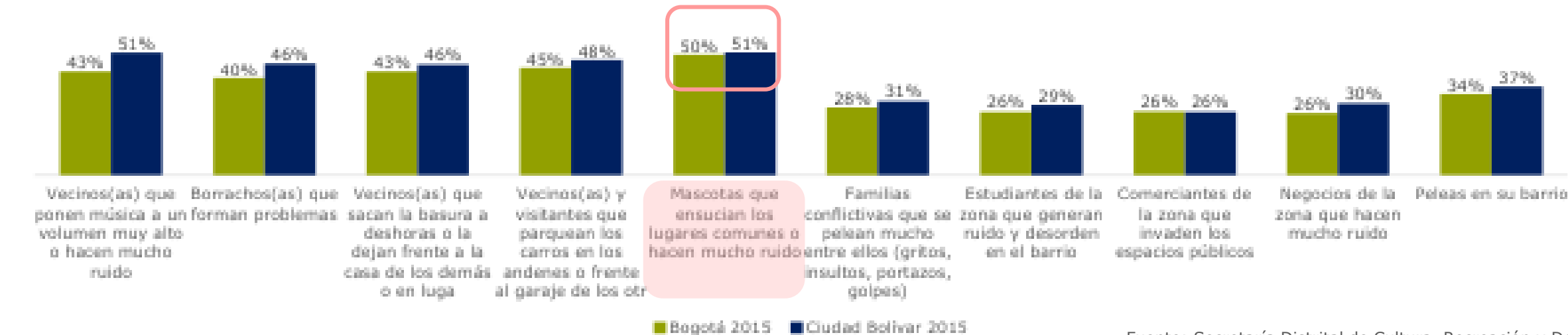
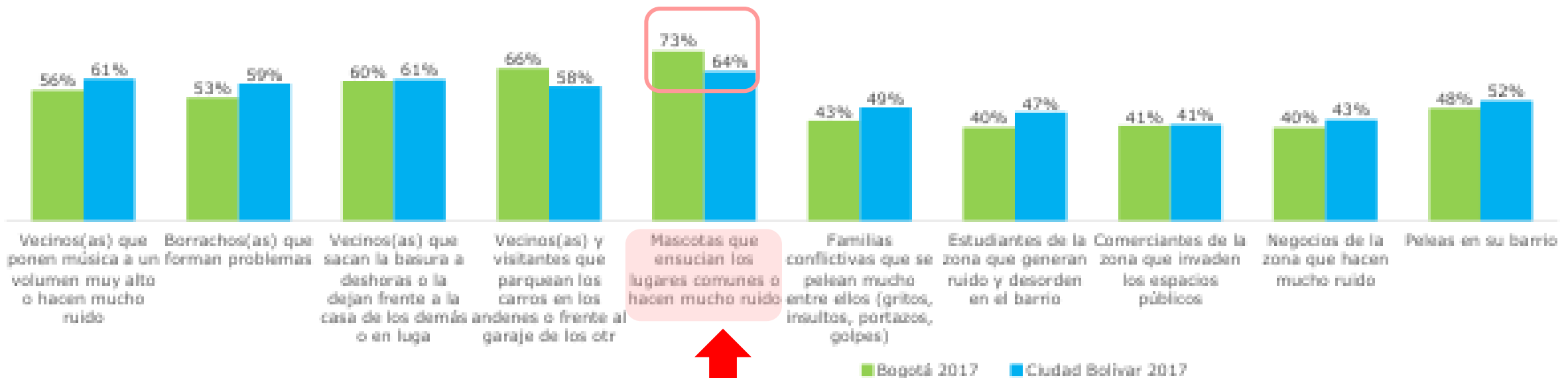
# Relaciones con los demás

## Sí aceptaría una persona desmovilizada que llegara a vivir a su vecindario



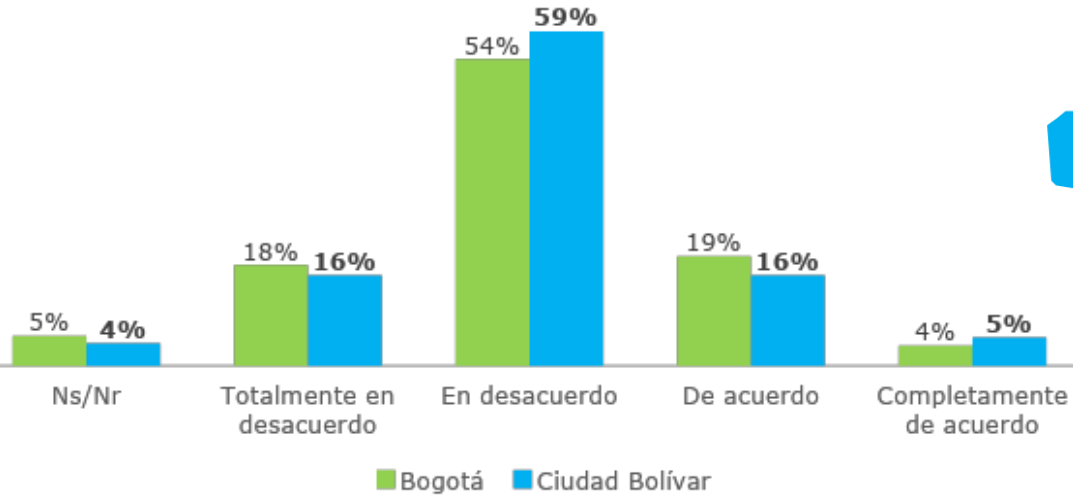
# Problemáticas en el vecindario

En muchos barrios, conjuntos y edificios de Bogotá se presentan problemas entre vecinos por:



# Violencia social

Personas que están Completamente de acuerdo y De acuerdo con la frase: “Pensando en la inseguridad de la ciudad, lo mejor es tener un arma para protegerse”

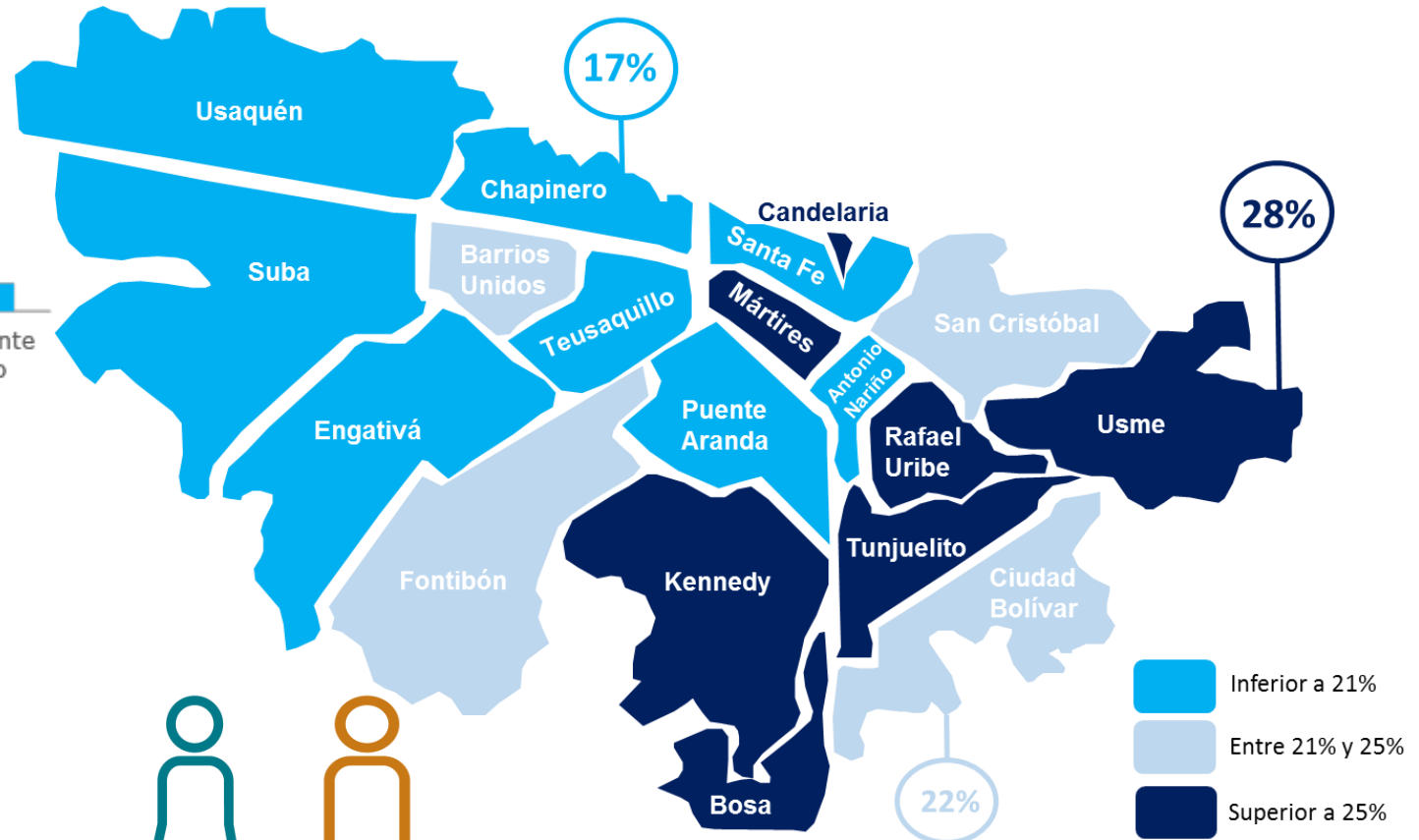


## Ciudad Bolívar por grupos de edad



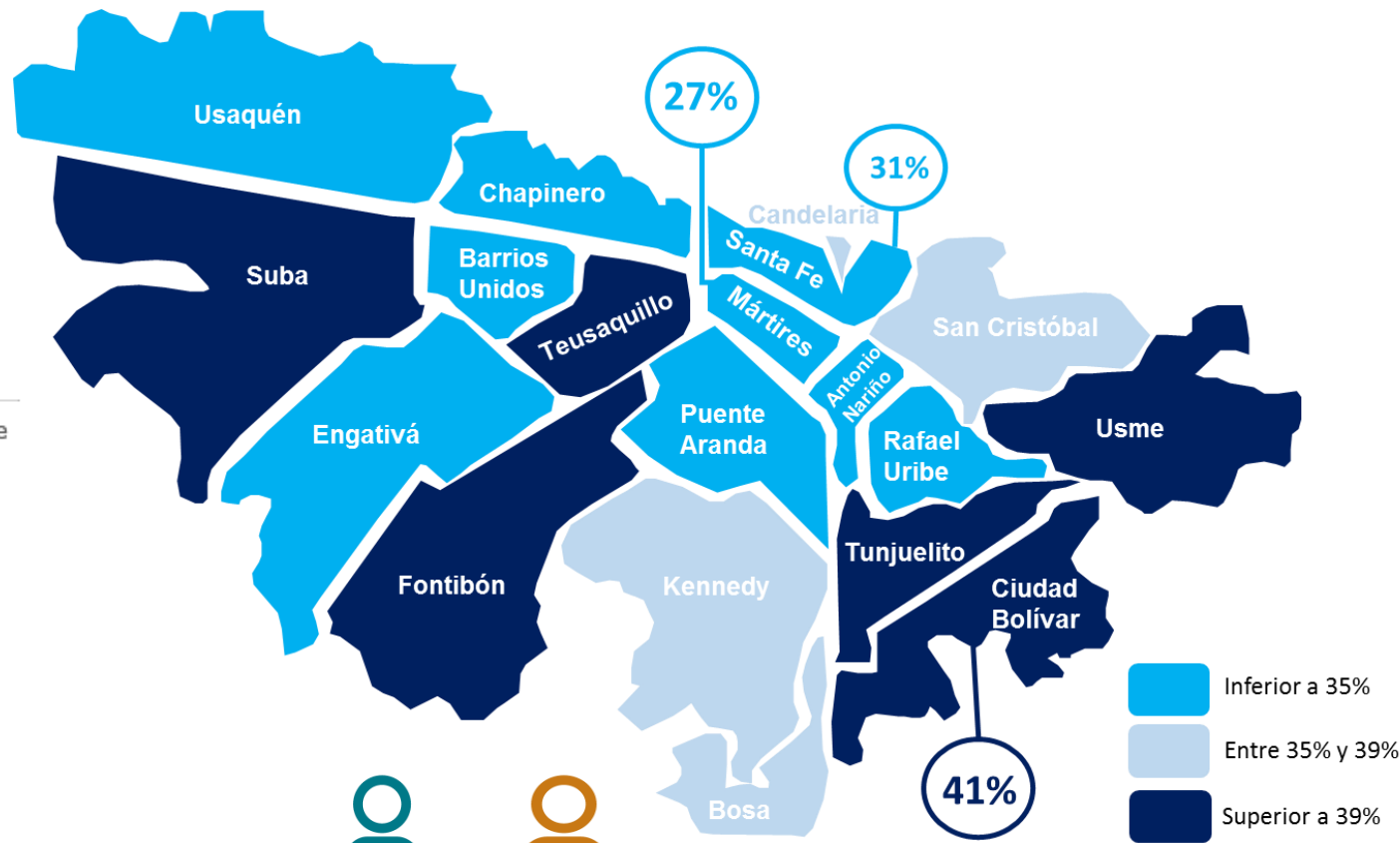
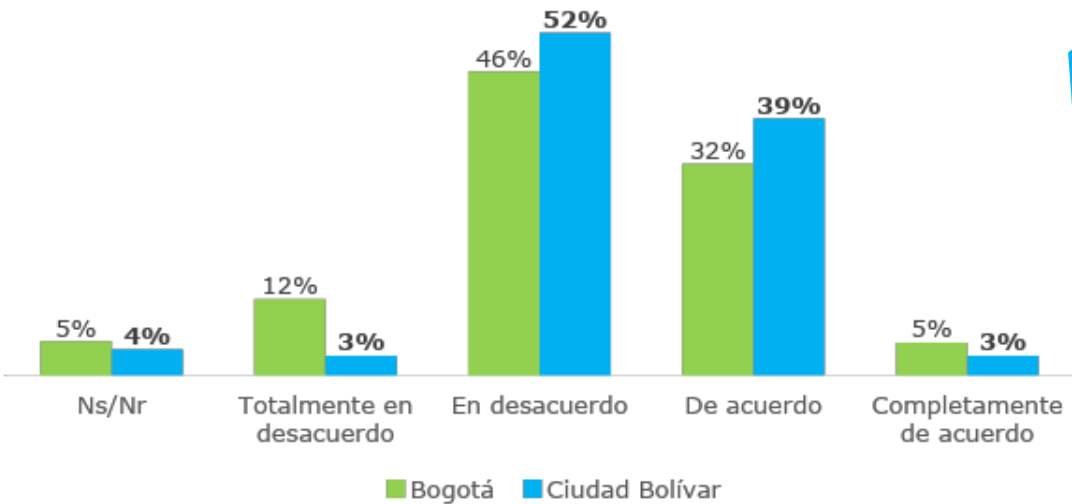
**Bogotá** 16%  
**Ciudad Bolívar** 27%

**Mujer** 30%  
**Hombre** 17%

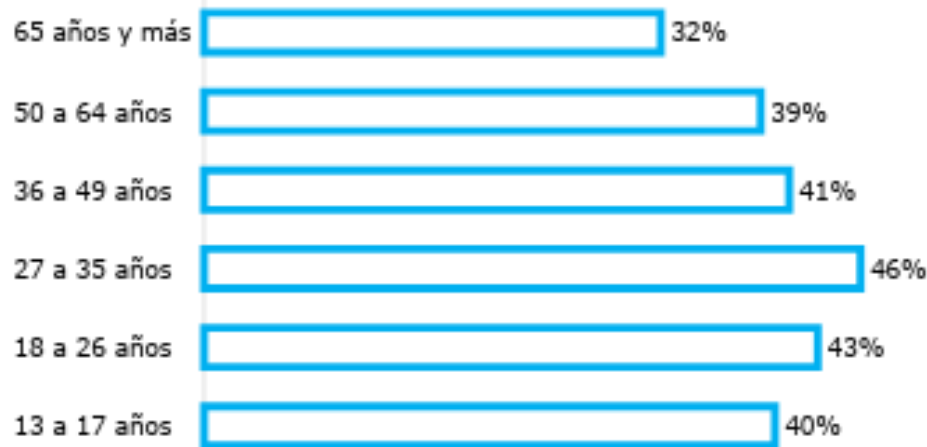


# Violencia social

## Personas que están Completamente de acuerdo y De acuerdo con la frase: "Matar o mandar matar a un criminal no debería ser considerado un delito"



### Ciudad Bolívar por grupos de edad



**Bogotá** 36%  
**Ciudad Bolívar** 39%

(Icono mujer) 36%  
 (Icono hombre) 39%

**Bogotá** 36%  
**Ciudad Bolívar** 39%

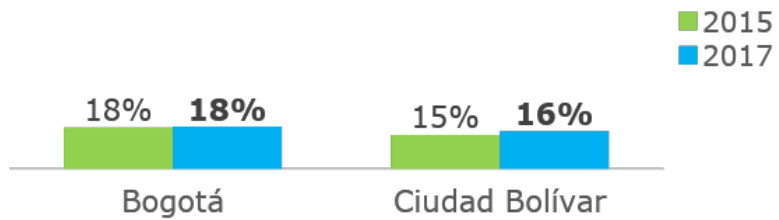
(Icono mujer) 36%  
 (Icono hombre) 39%



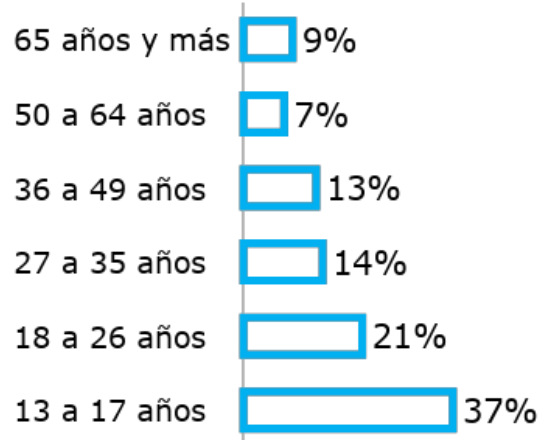
# Prácticas culturales, artísticas y deportivas



## Personas que sí practican actualmente alguna actividad artística



### Ciudad Bolívar por grupos de edad



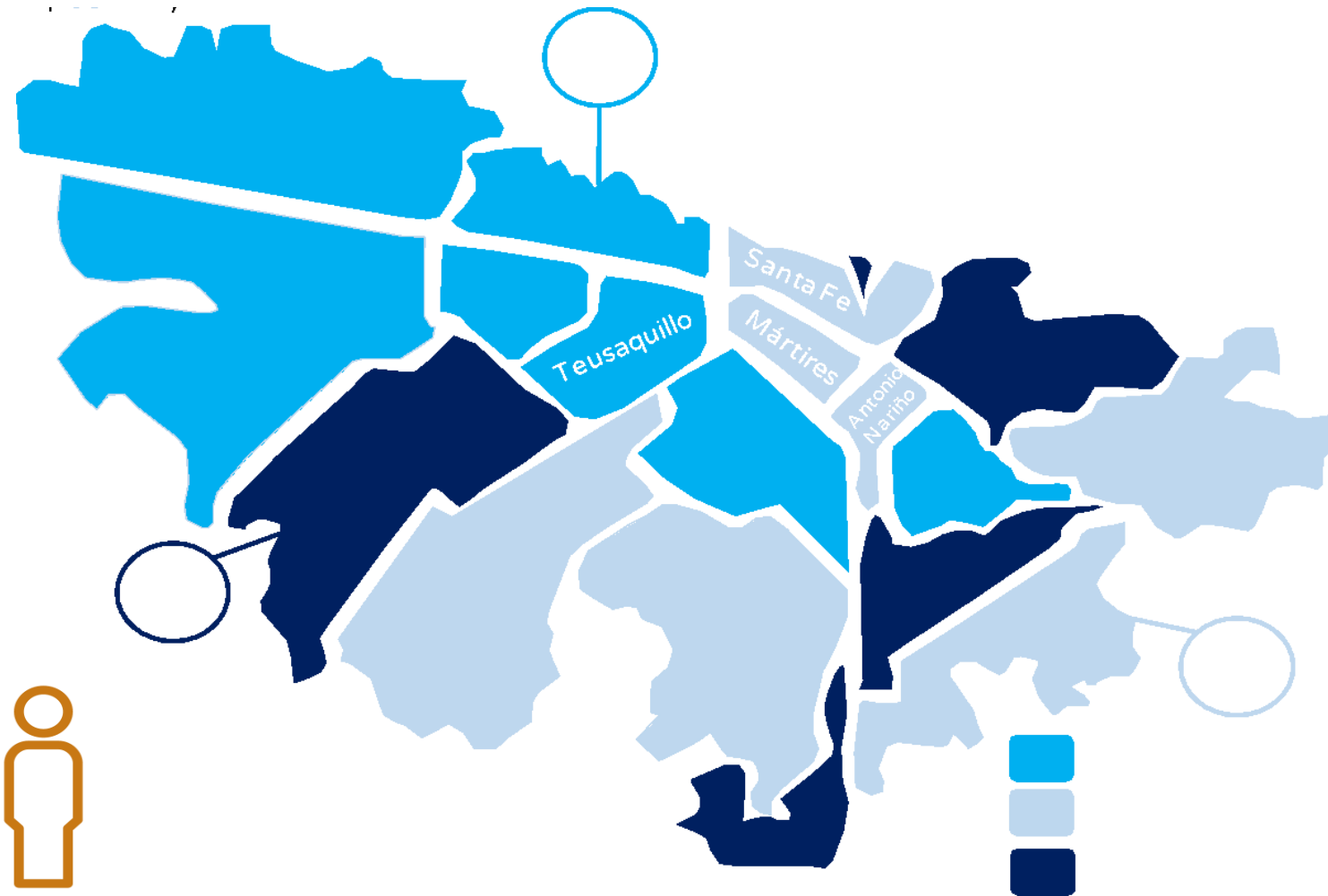
**Bogotá**  
**Ciudad Bolívar**



**18%**  
**18%**

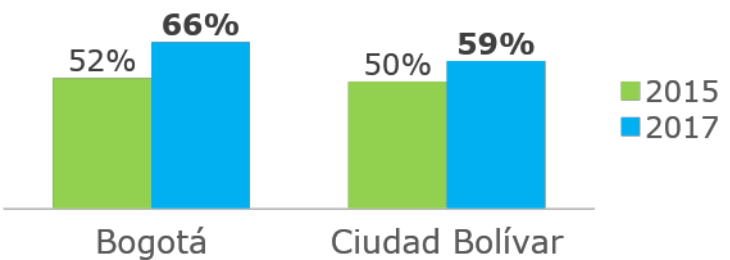


**19%**  
**15%**

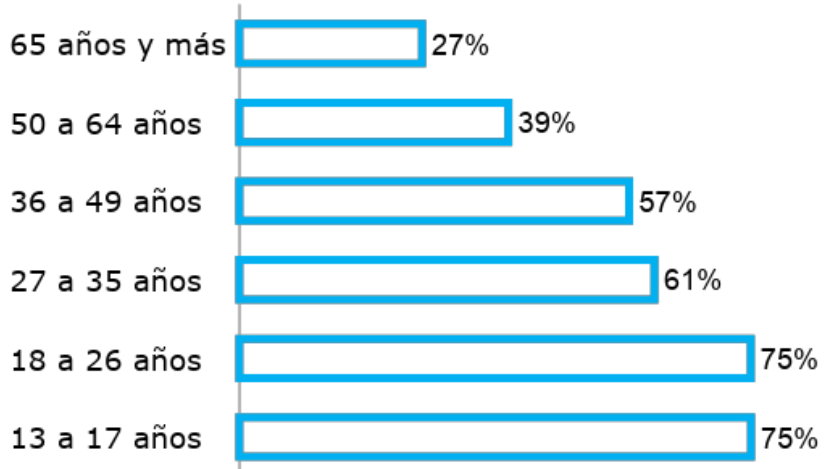


# Asistencia a eventos culturales o artísticos

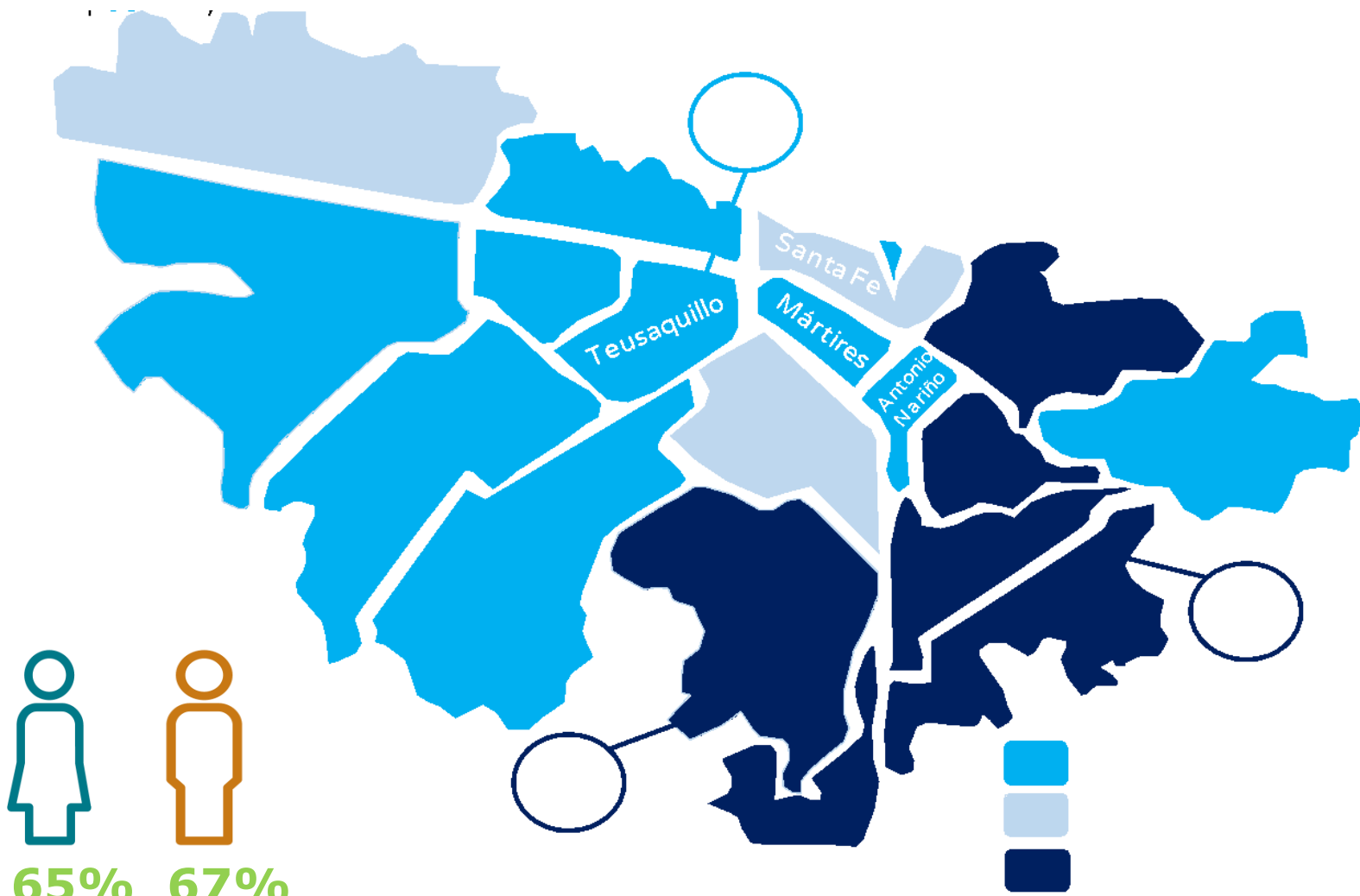
Personas que sí han asistido, al menos una vez durante los últimos 12 meses, a eventos culturales o artísticos



## Ciudad Bolívar por grupos de edad

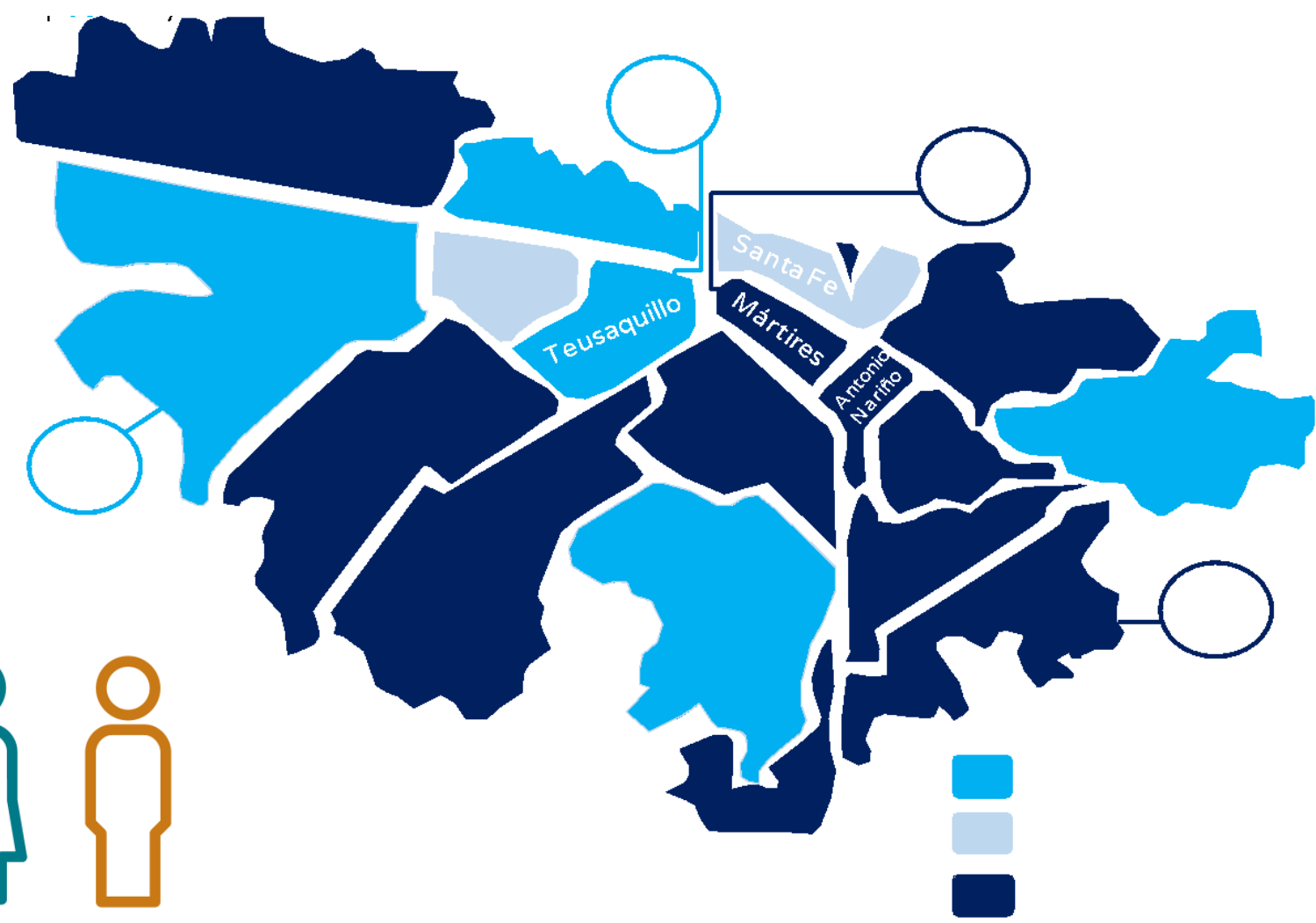
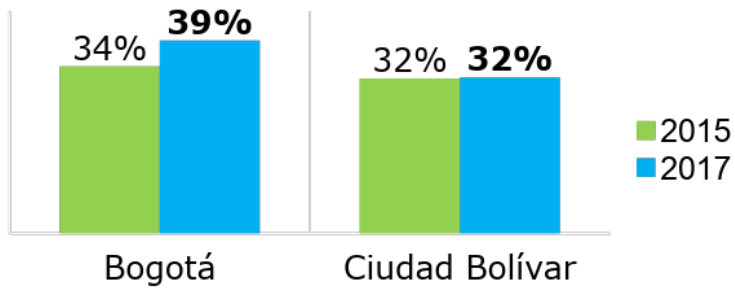


**Bogotá** 65% **Ciudad Bolívar** 58%  
**Ciudad Bolívar** 67% **Ciudad Bolívar** 60%

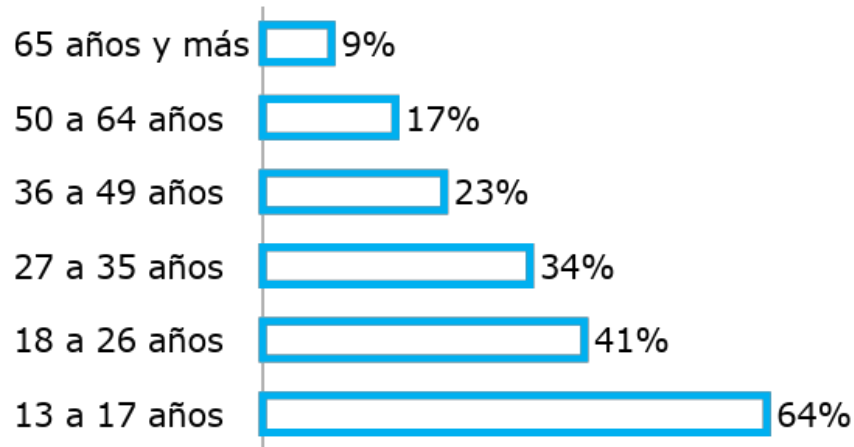


# Práctica deportiva

## Población que practica algún deporte en la actualidad



### Ciudad Bolívar por grupos de edad



**Bogotá** 28% 52%  
**Ciudad Bolívar** 19% 45%

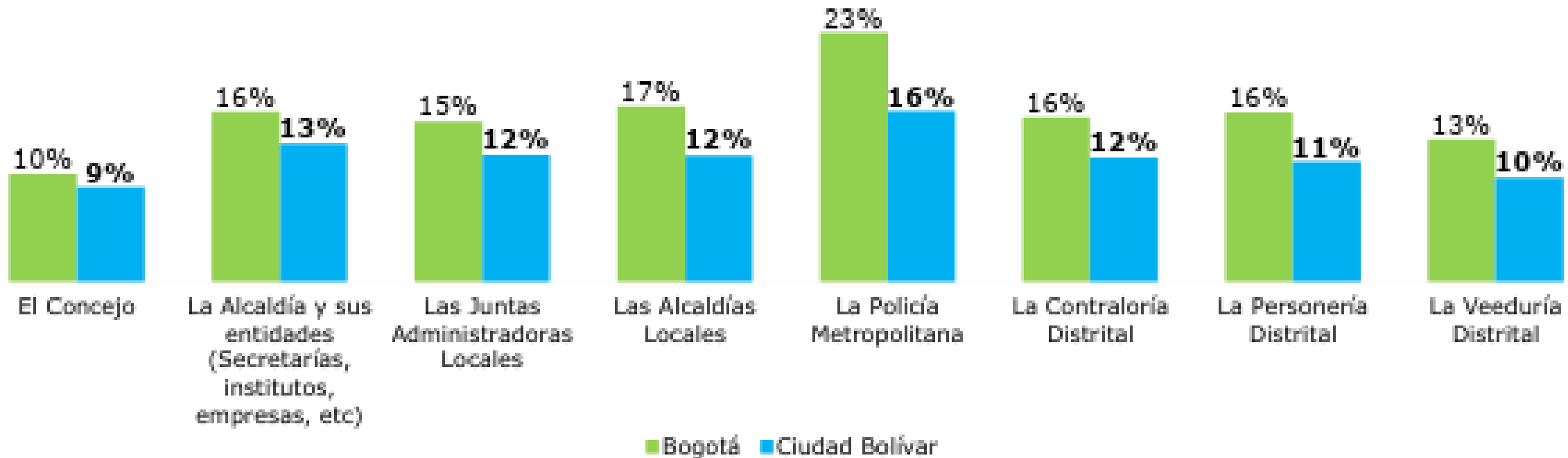
# Cultura Política



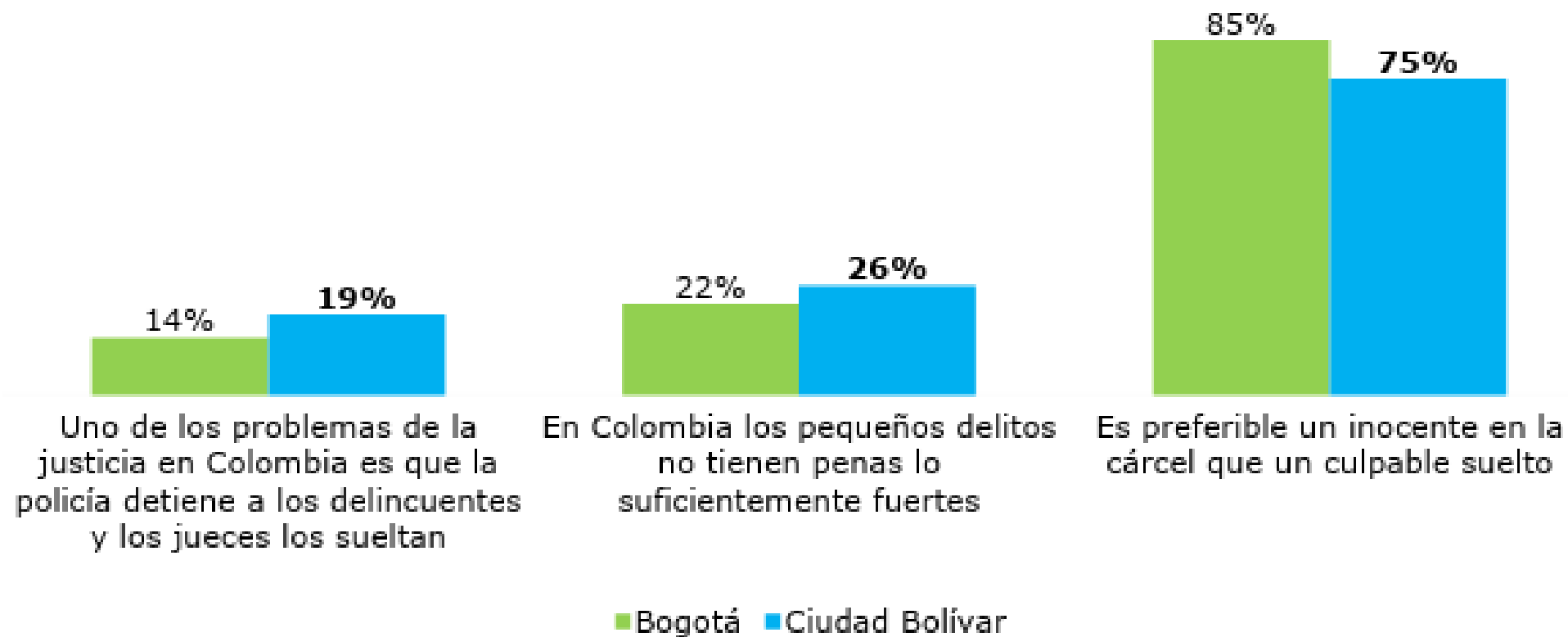


# Confianza en las instituciones

## Proporción de población que confía algo o bastante en las siguientes instituciones



## Proporción de población que está en desacuerdo con las siguientes afirmaciones



# Motivaciones para votar

## ¿Usted en general, se siente mucho, poco o nada motivado para votar por?

Proporción de población que se siente muy motivado para votar  
(Solo para población de 18 años o más)

